

Saint-Gobain fasadni zid EI120

SUVOMONTAŽNIFASADNI ZID
VISOKEPROTIVPOŽARNE, ZVUČNE I
TERMIČKE ZAŠTITE

1 2x Rigips RF 12,5 mm

- gipskartonska vatrootporna ploča
- jezgro ploče ojačano je staklenim vlaknima
- pruža zvučnu i termičku zaštitu

2 IsoverVarioKMDuplexparnabrana

- klimatska membrana sa promenljivom vlažnošću
- za unutra i spolja
- otporna na UV zrake

3 RigipsCW/UV100(rigidizovani)

- profil od pocinkovanog čeličnog lima debljine 0,6 mm
- za pregradne zidove i zidne obloge
- za spuštene plafone

4 IsoverAkusto100

- mineralna staklena vuna
- visoka toplotna i zvučna zaštita
- klasa gorivosti A1
- nizak otpor prolasku vodene pare
- koeficijent toplotne provodljivosti:
 $\lambda=0,039 \text{ W}/(\text{mK})$

5 RigipsGlasrocX12,5mm

- vodootporna gipsana ploča
- obostrano obložena staklenim voalom
- UV stabilna do 12 meseci
- unutrašnja i spoljašnja primena
- klasa gorivosti: A1

6 weberthermprestige

- premium sivi visokofleksibilni lepak za lepljenje i armirni sloj
- obogaćen polimerima
- izuzetne mehaničke karakteristike
- ugradnja: gletericom i špahtlom
- potrošnja za armirni sloj: oko 5 kg/m² (može odstupati)

7 Isover Fassade 100

- mineralna kamena vuna za fasadu
- visoka termička i zvučna zaštita
- klasa gorivosti A1, negoriv materijal
- mali otpor protoka vodene pare
- otporna na gljivice, plesni, glodare i insekte
- koeficijent toplotne provodljivosti:
 $\lambda=0,035 \text{ W}/(\text{mK})$

8 weberthermarmirna mrežica 145g

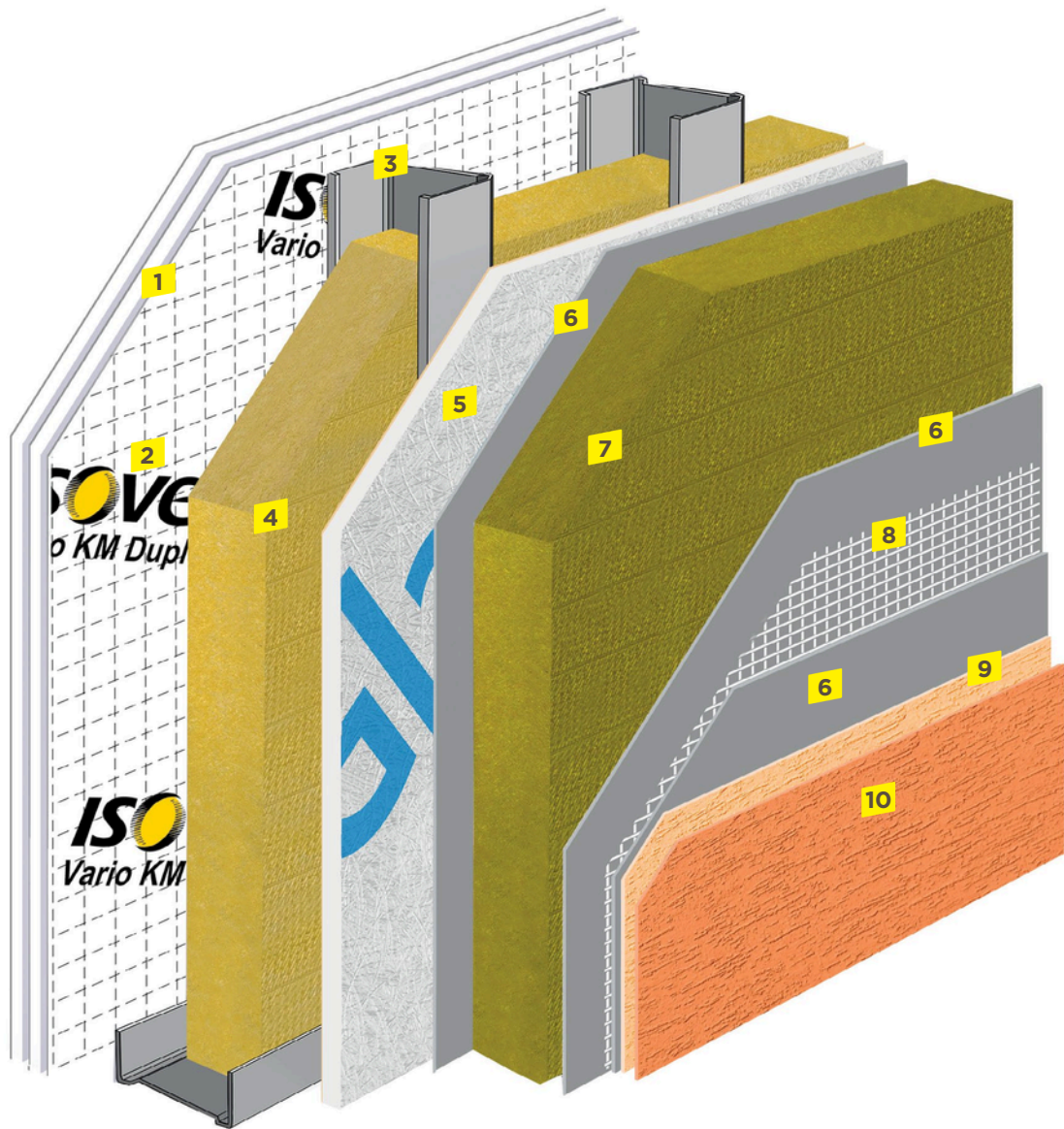
- alkalno otporna mrežica od staklenih vlakana
- za kontaktne fasade sa stiroporom i kamenom vunom
- obavezan deo fasadnog sistema
- velika zatezna moć (preko 2000 N / 50 mm)
- odlična dimenziona stabilnost
- potrošnja: 1,1 m/m²

9 weberprimS&S/S&S G

- silikatno-silikonski prajmer
- povećava hrapavost podloge
- odlične je vodoodbojnosti i paropropusnosti
- tonira se u skladu sa nijansom fasadnog maltera po Weber ton karti
- ugradnja: valjkom i četkom
- potrošnja: 0,2-0,25 kg/m²

10 weberteneExtraClean

- silikatno-silikonski fasadni malter
- odlična fleksibilnost
- jako dobra vodoodbojnost i paropropusnost
- dobra mehanička svojstva
- pogodan za kontaktne fasade sa stiroporom i kamenom vunom
- nanošenje: metalna gleterica i špahtla
- obrađivanje: PVC ili metalna gleterica
- potrošnja:
kratz struktura 1.5 mm 2,5 kg/m²,
kratz struktura 2.0 mm 3,1 kg/m²
rille struktura 2.0 mm 2,9 kg/m²
(može odstupati)



Brzina gradnje



Smanjeno opterećenje konstrukcije



Poboljšana zvučna i termička zaštita



Ekološki materijali koji pružaju osećaj ugodnosti



Otpornost prema požaru EI120