

# Rigips® sistem IW22RB

(3.41.04-05)

INSTALACIJSKI ZIDOVI

Instalacijski zidovi, dvoslojna obloga  
gipskartonskom impregniranom pločom  
Rigips RBl.

## *Tehnički podaci*

### **Zvučna zaštita**

$R_w$  do 56 dB

### **Zaštita od požara**

EI 30

### **Visina zida**

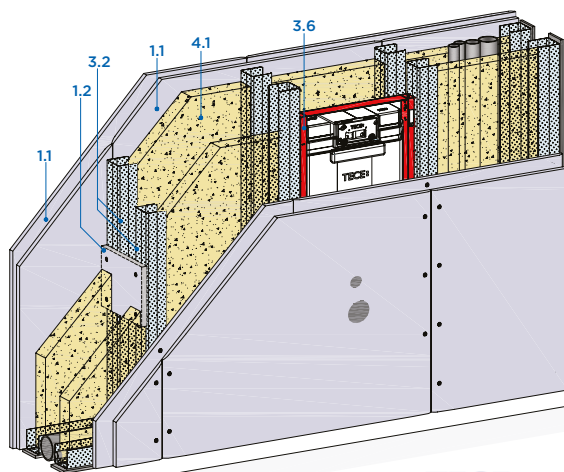
do 6000 mm

### **Debljina zida**

$\geq 155$  mm

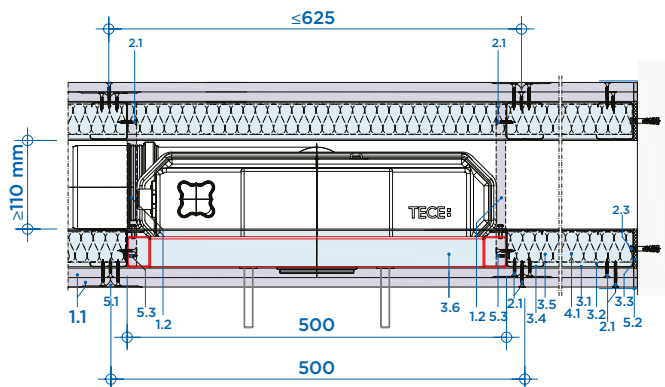
### **Masa zida (bez izolacije)**

do oko 46 kg/m<sup>2</sup>



**TECE:**  
Intelligente Haustechnik

## Horizontalni presek



## Konstrukcija sistema

<b>1 Obloga</b>	<b>1.1</b> Gipskartonska impregnirana ploča Rigips RBI <b>1.1</b> Ploče u obliku trake, h ≥ 300 mm
<b>2 Pričvršćenje</b>	<b>2.1</b> Vijak za brzu ugradnju Rigips TN <b>2.2</b> Pričvršćivanje elemenata na ivični spoj, npr. PVC tiple Rigips
<b>3 Potkonstrukcija</b>	<b>3.1</b> RigiProfil UW 50/75/100 kao profil za spoj na pod i plafon <b>3.2</b> RigiProfil CW 50/75/100 <b>3.3</b> Zvučnoizolaciona traka Rigips <b>3.4</b> Profil za ojačanje Rigips UA 50/75/100 <b>3.5</b> Priključni ugaonik Rigips za UA 50/75/100 <b>3.6</b> Nosač TECE npr. za WC
<b>4 Izolacija</b>	<b>4.1</b> Zvučna zaštita: npr. ISOVER AKUSTO
<b>5 Zaglađivanje spojeva</b>	<b>5.1</b> Npr. masa za spojeve VARIO, SUPER ili RIFINO TOP <b>5.2</b> Bandaž traka stakleni voal ili papirna bandaž traka

## Debljina i masa zida

OBLOGA	PROFIL ZIDA	DEBLJINA ZIDA	MASA ZIDA
mm		mm	kg/m <sup>2</sup>
2 x 12,5	2 x CW 50	≥ 155	45
2 x 12,5	2 x CW 75	≥ 205	45
2 x 12,5	2 x CW 100	≥ 255	46

Podaci o masi zida bez izolacije

## Napomene uz detalje

DETALJI	STRANICA
Spojevi na pod	IW 8
Spojevi na zid	IW 8
Spojevi na plafon	IW 9
Spojevi kade	IW 9
Izrada ugla	IW 9
Ugradnja sanitarija	IW 10
Nosači	IW 13
Ugradnja armatura	IW 16
Ugradnja revizijskih okna	IW 16

## Napomena

Za stranice sa detaljima kontaktirati tehničku službu Saint-Gobain.

## Zvučna zaštita

Obloga po strani zida	Potkonstrukcija		Debljina zida	Izolacija	Zvučna izolacijska moć
	Profili	Osni razmak		Debljina	
		a			$R_w$
mm		mm	mm	mm	dB
2 x 12,5	2 x CW 50	625	155	50 <sup>1)</sup>	56

<sup>1)</sup> npr. ISOVER TWKF

## Napomena

$R_w$  = vrednovana zvučna izolacijska moć pregradnog zida bez prenošenja preko bočnih zidova.

## Zaštita od požara

Obloga po strani zida	Potkonstrukcija		Izolacija	Bruto gustoća	Klasa materijala	Klasa vatrootpornosti
	Profili	Osni razmak	Debljina			
		a		kg/m <sup>3</sup>		
2 x 12,5	≥ 2 x CW 50	625	nije potrebna			EI 30 <sup>1)</sup>

<sup>1)</sup> pri odgovarajuće ispitanoj sanitarnoj potkonstrukciji

**Dopuštene visine zida pri povezanoj konstrukciji zida**

Obloga po strani zida	Potkonstrukcija		Maks. dopuštena visina zida bez zahteva za zaštitu od požara
	Profili	Osni razmak	
mm		mm	mm
2 x 12,5	2 x CW 50	625	4000
2 x 12,5	2 x CW 75	625	5000
2 x 12,5	2 x CW 100	625	6000

**Dopuštene visine zida pri odvojenoj konstrukciji zida**

Obloga po strani zida	Potkonstrukcija		Maks. dopuštena visina zida bez zahteva za zaštitu od požara
	Profili	Osni razmak	
mm		mm	mm
2 x 12,5	2 x CW 50	625	2900 <sup>1)</sup>
2 x 12,5	2 x CW 75	625	4000
2 x 12,5	2 x CW 100	625	4500

<sup>1)</sup> vrednost vredi samo za kategorije upotrebe A i B 1

**Napomena**

Prednja ivica sanitarnih jedinica i prednja ivica CW/UA profila moraju biti pričvršćeni u istoj ravni.



**SAINT-GOBAIN GRAĐEVINSKI  
PROIZVODI D.O.O. BEOGRAD**  
Bulevar Mihajla Pupina 115d, V sprat  
11070 • Novi Beograd • Srbija  
Tel.: + 381 11 314 96 84  
info.rs@saint-gobain.com  
www.saint-gobain.rs

Ovde navedene tehničke informacije i preporuke zasnovane su na našim znanjima i iskustvima u slučajevima kada se proizvod pravilno skladišti, upotrebljava, transportuje i kada se njime rukuje u redovnim uslovima. Kupcu, odnosno korisniku proizvoda savetujemo da prethodno testira da li je proizvod pogodan za upotrebu u nameravanu svrhu. S obzirom na činjenicu da nemamo uticaj na okolnosti upotrebe i rukovanja proizvodom, ne odgovaramo za posledice koje nastanu usled nepravilne upotrebe. Kupac, odnosno korisnik proizvoda odgovara u slučaju da proizvod čuva, transportuje, ugrađuje i upotrebljava suprotno uputstvima, nameni i svojstvima i informacijama o bezbednosti proizvoda, kao i nakon naznačenog roka upotrebe proizvoda. Naš tim iskusnih stručnjaka pruža savete u fazama planiranja i primene naših proizvoda. Poseta gradilištu i demonstracija primene naših proizvoda mogu biti organizovane na zahtev. Kontaktirajte naš tehnički tim i saznajte više o našim proizvodima na veb-sajtu [www.saint-gobain.rs](http://www.saint-gobain.rs)