

Rigips® sistem IW22RF

(3.41.04-05)

INSTALACIJSKI ZIDOVI

Instalacijski zidovi, dvoslojna obloga
vatrootpornim pločama Rigips RFI.

Tehnički podaci

Zvučna zaštita

R_w do 56 dB

Zaštita od požara

EI 90

Visina zida

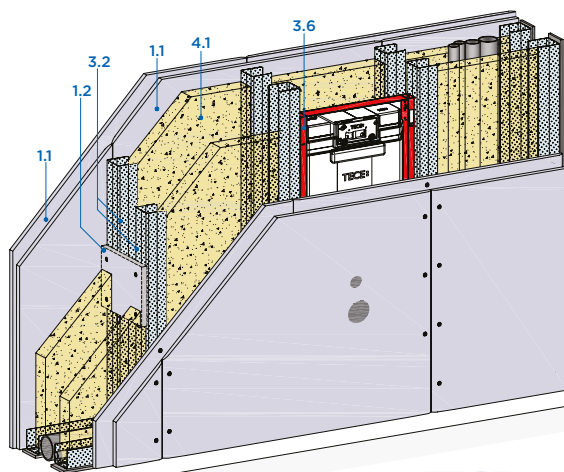
do 6000 mm

Debljina zida

≥ 155 mm

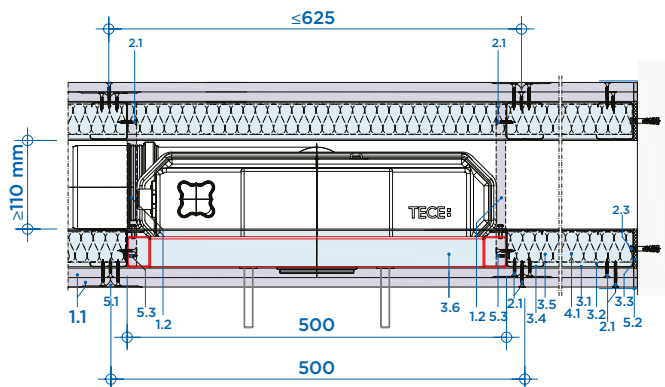
Masa zida (bez izolacije)

do oko 47 kg/m²



TECE:
Intelligente Haustechnik

Horizontalni presek



Konstrukcija sistema

1 Obloga	1.1 Vatrootporna ploča Rigips RFI 1.1 Ploče u obliku trake, h ≥ 300 mm
2 Pričvršćenje	2.1 Vijak za brzu ugradnju Rigips TN 2.2 Pričvršćivanje elemenata na ivični spoj, npr. PVC tiple Rigips
3 Potkonstrukcija	3.1 RigiProfil UW 50/75/100 kao profil za spoj na pod i plafon 3.2 RigiProfil CW 50/75/100 3.3 Zvučnoizolaciona traka Rigips 3.4 Profil za ojačanje Rigips UA 50/75/100 3.5 Priključni ugaonik Rigips za UA 50/75/100 3.6 Nosač TECE npr. za WC
4 Izolacija	4.1 Zvučna zaštita: npr. ISOVER AKUSTO 4.2 Zaštita od požara: nije potrebna
5 Zaglađivanje spojeva	5.1 Npr. masa za spojeve VARIO, SUPER ili RIFINO TOP 5.2 Bandaž traka stakleni voal ili papirna bandaž traka

Debljina i masa zida

OBLOGA	PROFIL ZIDA	DEBLJINA ZIDA	MASA ZIDA
mm		mm	kg/m ²
2 x 12,5	2 x CW 50	≥ 155	46
2 x 12,5	2 x CW 75	≥ 155	46
2 x 12,5	2 x CW 100	≥ 255	47

Podaci o masi zida bez izolacije

Napomene uz detalje

DETALJI	STRANICA
Spojevi na pod	IW 8
Spojevi na zid	IW 8
Spojevi na plafon	IW 9
Spojevi kade	IW 9
Izrada ugla	IW 9
Ugradnja sanitarija	IW 10
Nosači	IW 13
Ugradnja armatura	IW 16
Ugradnja revizijskih okna	IW 16

Napomena

Za stranice sa detaljima kontaktirati tehničku službu Saint-Gobain.

Zvučna zaštita

Obloga po strani zida	Potkonstrukcija		Debljina zida	Izolacija	Zvučna izolacijska moć
	Profili	Osni razmak		Debljina	
		a			R_w
mm		mm	mm	mm	dB
2 x 12,5	2 x CW 50	625	155	50 ¹⁾	56

¹⁾ npr. ISOVER AKUSTO

Napomena

R_w = vrednovana zvučna izolacijska moć pregradnog zida bez prenošenja preko bočnih zidova.

Zaštita od požara

Obloga po strani zida	Potkonstrukcija		Izolacija	Bruto gustoća	Klasa materijala	Klasa vatrootpornosti
	Profili	Osni razmak	Debljina			
		a		kg/m ³		
2 x 12,5	≥ 2 x CW 50	625	nije potrebna			EI 90 ¹⁾

¹⁾ pri odgovarajuće ispitanoj sanitarnoj potkonstrukciji

Dopuštene visine zida pri povezanoj konstrukciji zida

Obloga po strani zida	Potkonstrukcija		Maks. dopuštena visina zida bez zahteva za zaštitu od požara
	Profili	Osni razmak	
mm		mm	mm
2 x 12,5	2 x CW 50	625	4000
2 x 12,5	2 x CW 75	625	5000
2 x 12,5	2 x CW 100	625	6000

Dopuštene visine zida pri odvojenoj konstrukciji zida

Obloga po strani zida	Potkonstrukcija		Maks. dopuštena visina zida bez zahteva za zaštitu od požara
	Profili	Osni razmak	
mm		mm	mm
2 x 12,5	2 x CW 50	625	2900 ¹⁾
2 x 12,5	2 x CW 75	625	4000
2 x 12,5	2 x CW 100	625	4500

¹⁾ vrednost vredi samo za kategorije upotrebe A i B 1

Napomena

Prednja ivica sanitarnih jedinica i prednja ivica CW/UA profila moraju biti pričvršćeni u istoj ravni.



**SAINT-GOBAIN GRAĐEVINSKI
PROIZVODI D.O.O. BEOGRAD**
Bulevar Mihajla Pupina 115d, V sprat
11070 • Novi Beograd • Srbija
Tel.: + 381 11 314 96 84
info.rs@saint-gobain.com
www.saint-gobain.rs

Ovde navedene tehničke informacije i preporuke zasnovane su na našim znanjima i iskustvima u slučajevima kada se proizvod pravilno skladišti, upotrebljava, transportuje i kada se njime rukuje u redovnim uslovima. Kupcu, odnosno korisniku proizvoda savetujemo da prethodno testira da li je proizvod pogodan za upotrebu u nameravanu svrhu. S obzirom na činjenicu da nemamo uticaj na okolnosti upotrebe i rukovanja proizvodom, ne odgovaramo za posledice koje nastanu usled nepravilne upotrebe. Kupac, odnosno korisnik proizvoda odgovara u slučaju da proizvod čuva, transportuje, ugrađuje i upotrebljava suprotno uputstvima, nameni i svojstvima i informacijama o bezbednosti proizvoda, kao i nakon naznačenog roka upotrebe proizvoda. Naš tim iskusnih stručnjaka pruža savete u fazama planiranja i primene naših proizvoda. Poseta gradilištu i demonstracija primene naših proizvoda mogu biti organizovane na zahtev. Kontaktirajte naš tehnički tim i saznajte više o našim proizvodima na veb-sajtu www.saint-gobain.rs