

# Rigips® sistem MW11DT

(3.40.31 - 3.40.33)

PREGRADNI ZIDOVI  
S METALNOM  
POTKONSTRUKCIJOM

Pregradni zidovi s jednostrukom metalnom potkonstrukcijom, jednoslojna obloga s pločom Rigips Duo'Tech.

## *Tehnički podaci*

### **Zvučna zaštita**

$R_w$  do 67 dB

### **Zaštita od požara**

EI 90

### **Visina zida**

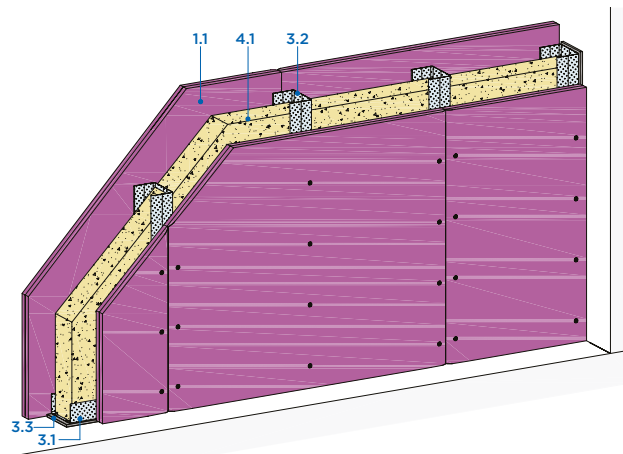
do 7200 mm

### **Debljina zida**

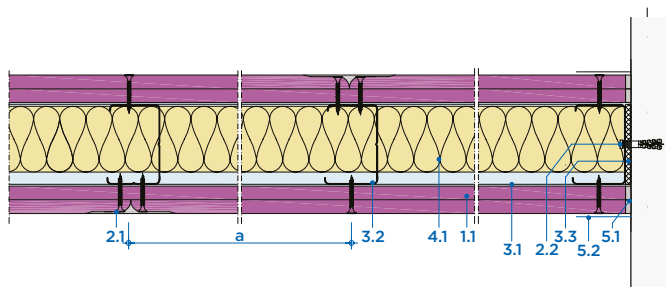
do 150 mm

### **Masa zida (bez izolacije)**

do oko 56 kg/m<sup>2</sup>



## Horizontalni presek



## Konstrukcija sistema

<b>1</b> Obloga	<b>1.1</b> Rigips Duo'Tech RB / RBI / RF / RFI / DL / DLI
<b>2</b> Pričvršćenje	<b>2.1</b> Vijak za brzu ugradnju Rigips Duraline <b>2.2</b> Pričvršćenje na ivični spoj, npr. PVC tiple Rigips
<b>3</b> Potkonstrukcija	<b>3.1</b> RigiProfil UW 50/75/100 profil za spoj na pod i plafon <b>3.2</b> RigiProfil CW 50/75/100 <b>3.3</b> Zvučnoizolaciona traka Rigips
<b>4</b> Izolacija	<b>4.1</b> Zvučna zaštita: ISOVER AKUSTO  Zaštita od požara: ISOVER AKUSTO
<b>5</b> Zaglađivanje spojeva	<b>5.1</b> Npr. masa za spojeve VARIO, SUPER <b>5.2</b> Bandaž traka stakleni voal ili papirna bandaž traka

## Debljina i masa zida

OBLOGA	PROFIL ZIDA	DEBLJINA ZIDA	MASA ZIDA
mm		oko mm	kg/m <sup>2</sup>
1 x 25	CW 50	100	55
1 x 25	CW 75	125	56
1 x 25	CW 100	150	56

Podaci o masi zida bez izolacije

## Napomene uz detalje

DETALJI	STRANICA
Spojevi na pod	MW 18
Spojevi na plafon	MW 20
Spojevi na zid	MW 22
Dilatacijska fuga	MW 23
Ugradnja instal. kutije	MW 23
Izrada ugla	MW 24
Ugradnja vrata	MW 25
Produženje profila	MW 26

## Napomena

Za stranice sa detaljima kontaktirati tehničku službu Saint-Gobain.

## Zvučna zaštita

Obloga po strani zida	Potkonstrukcija		Debljina zida	Izolacija	Zvučna izolacijska moć	Spektralna korekcijska vrednost	
	Profili	Osni razmak		Debljina			
		a			$R_w$	C	$C_{tr}$
mm		mm	mm	mm	dB	dB	dB
1 x 25	CW 50	625	100	50 <sup>1)</sup>	55 <sup>2)</sup>	-6	-14
1 x 25	CW 50	625	100	50 <sup>1)</sup>	57 <sup>3)</sup>	-6	-13
1 x 25	CW 50	625	100	50 <sup>1)</sup>	61 <sup>4)</sup>	-5	-13
1 x 25	CW 75	625	125	75 <sup>1)</sup>	60 <sup>2)</sup>	-4	-12
1 x 25	CW 75	625	125	75 <sup>1)</sup>	61 <sup>3)</sup>	-5	-12
1 x 25	CW 75	625	125	75 <sup>1)</sup>	65 <sup>4)</sup>	-4	-11
1 x 25	CW 100	625	150	100 <sup>1)</sup>	62 <sup>2)</sup>	-4	-11
1 x 25	CW 100	625	150	100 <sup>1)</sup>	63 <sup>3)</sup>	-4	-11
1 x 25	CW 100	625	150	100 <sup>1)</sup>	67 <sup>4)</sup>	-4	-11

## Napomena

$R_w$  = vrednovana zvučna izolacijska moć pregradnog zida bez prenošenja preko bočnih zidova.

- <sup>1)</sup> ISOVER AKUSTO
- <sup>2)</sup> Duo'Tech RB/RBI
- <sup>3)</sup> Duo'Tech RF/RFI
- <sup>4)</sup> Duo'Tech DL/DLI

## Zaštita od požara

Obloga po strani zida	Potkonstrukcija		Izolacija	Bruto gustoća	Klasa materijala	Klasa vatrootpornosti
	Profili	Osni razmak	Debljina			
		a	kg/m <sup>3</sup>			
1 x 25	≥ CW 50	625	dopuštena <sup>1)</sup>	50		EI 30 <sup>2)</sup>
1 x 25	≥ CW 50	625	dopuštena <sup>1)</sup>	50		EI 90 <sup>3)</sup>

## Napomena

<sup>1)</sup> ISOVER AKUSTO

<sup>2)</sup> Rigips Duo'Tech RB/RBI

<sup>3)</sup> Rigips Duo'Tech RF/RFI/DL/DLI

Obavezna provera validnosti raspoloživih izveštaja o ispitivanju protivpožarnosti sa tehničkom službom Saint-Gobain.

## Dopuštene visine zidova

Obloga po strani zida	Potkonstrukcija		Maks. dopuštena visina zida bez zahteva za zaštitu od požara
	Profili	Osni razmak	
mm		mm	mm
1 x 25	CW 50	625	4000
1 x 25	CW 75	625	5050
1 x 25	CW 100	625	7200



**SAINT-GOBAIN GRAĐEVINSKI  
PROIZVODI D.O.O. BEOGRAD**  
Bulevar Mihajla Pupina 115d, V sprat  
11070 • Novi Beograd • Srbija  
Tel.: + 381 11 314 96 84  
info.rs@saint-gobain.com  
www.saint-gobain.rs

Ovde navedene tehničke informacije i preporuke zasnovane su na našim znanjima i iskustvima u slučajevima kada se proizvod pravilno skladišti, upotrebljava, transportuje i kada se njime rukuje u redovnim uslovima. Kupcu, odnosno korisniku proizvoda savetujemo da prethodno testira da li je proizvod pogodan za upotrebu u nameravanu svrhu. S obzirom na činjenicu da nemamo uticaj na okolnosti upotrebe i rukovanja proizvodom, ne odgovaramo za posledice koje nastanu usled nepravilne upotrebe. Kupac, odnosno korisnik proizvoda odgovara u slučaju da proizvod čuva, transportuje, ugrađuje i upotrebljava suprotno uputstvima, nameni i svojstvima i informacijama o bezbednosti proizvoda, kao i nakon naznačenog roka upotrebe proizvoda. Naš tim iskusnih stručnjaka pruža savete u fazama planiranja i primene naših proizvoda. Poseta gradilištu i demonstracija primene naših proizvoda mogu biti organizovane na zahtev. Kontaktirajte naš tehnički tim i saznajte više o našim proizvodima na veb-sajtu [www.saint-gobain.rs](http://www.saint-gobain.rs)