

Rigips® sistem MW12DLB

(3.50.04-06)

PREGRADNI ZIDOVI
S METALNOM
POTKONSTRUKCIJOM

Pregradni zidovi s jednostrukom metalnom potkonstrukcijom, dvoslojna obloga s pločom Rigips Duraline Blue odnosno impregniranom pločom Duraline Blue.

Tehnički podaci

Zvučna zaštita

R_w do 64 dB

Zaštita od požara

EI 90

Visina zida

do 7200 mm

Debljina zida

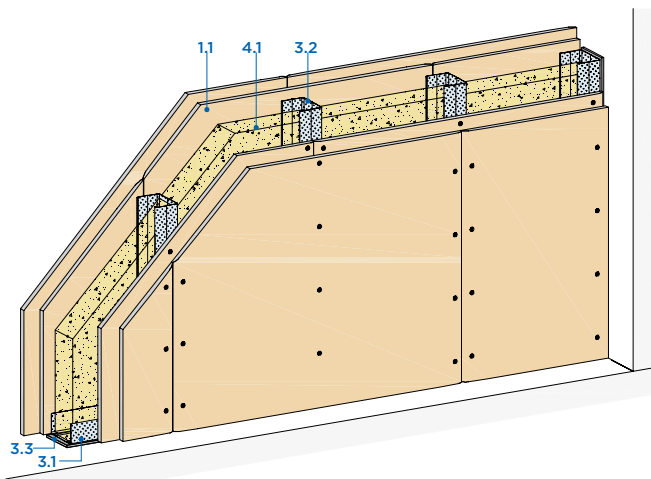
do 160 mm

Masa zida (bez izolacije)

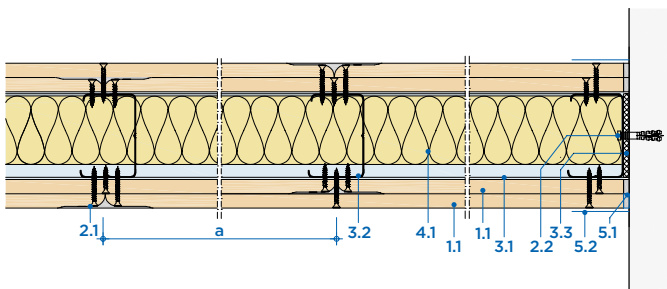
do oko 56 kg/m²

OI3 indeks

Δ OI3 maks. 18



Horizontalni presek



Debljina i masa zida

OBLOGA	PROFIL ZIDA	DEBLJINA ZIDA	MASA ZIDA
mm		oko mm	kg/m ²
2 x 12,5	CW 50	100	55
2 x 12,5	CW 75	125	56
2 x 12,5	CW 100	150	56
2 x 12,5	CW 50	110	56
2 x 12,5	CW 75	135	57
2 x 12,5	CW 100	160	57

Podaci o masi zida bez izolacije

Konstrukcija sistema

1 Obloga	1.1 Ploča Rigips Duraline Blue odnosno impregnirana DLB
2 Pričvršćenje	2.1 Vijak za brzu ugradnju Rigips Duraline 2.2 Pričvršćenje na ivični spoj, npr. PVC tiple Rigips
3 Potkonstrukcija	3.1 RigiProfil UW 50/75/100 profil za spoj na pod i plafon 3.2 RigiProfil CW 50/75/100 3.3 Zvučnoizolaciona traka Rigips
4 Izolacija	4.1 Zvučna zaštita: ISOVER AKUSTO Zaštita od požara: nije potrebna
5 Zaglađivanje spojeva	5.1 Npr. masa za spojeve VARIO, SUPER 5.2 Bandaž traka stakleni voal ili papirna bandaž traka

DETALJI

STRANICA

Spojevi na pod	MW 52
Spojevi na plafon	MW 54
Spojevi na zid	MW 56
Izrada ugla	MW 58
Dilatacijske fuge	MW 59
Ugradnja revizijskih okna	MW 60
Ugradnja vrata	MW 60
Zidni spoj na fasadu / Suženje zida	MW 61
Ugradnja instal. kutija	MW 63
Produženje profila	MW 64

Napomena

Za stranice sa detaljima kontaktirati tehničku službu Saint-Gobain.

Zvučna zaštita

Obloga po strani zida	Potkonstrukcija		Debljina zida	Izolacija	Zvučna izolacijska moć	Spektralna korekcijska vrednost	
	Profili	Osni razmak		Debljina			
		a			R_w	C	C_{tr}
mm		mm	mm	mm	dB	dB	dB
2 x 12,5	CW 50	625	100	50 ¹⁾	53 ²⁾	-4	-10
2 x 12,5	CW 50	625	100	50 ¹⁾	58	-3	-9
2 x 12,5	CW 75	625	125	75 ¹⁾	55 ²⁾	-2	-7
2 x 12,5	CW 75	625	125	75 ¹⁾	62	-2	-9
2 x 12,5	CW 100	625	150	100 ¹⁾	57 ²⁾	-2	-7
2 x 12,5	CW 100	625	150	100 ¹⁾	64	-4	-7
2 x 15	CW 50	625	110	50 ¹⁾	61	-2	-7
2 x 15	CW 75	625	135	75 ¹⁾	63	-3	-5
2 x 15	CW 100	625	160	100 ¹⁾	64	-2	-5

Napomena

R_w = vrednovana zvučna izolacijska moć pregradnog zida bez prenošenja preko bočnih zidova.

¹⁾ ISOVER AKUSTO

²⁾ 1 x 12,5 RB + 1 x 12,5 DL

Zaštita od požara

Obloga po strani zida	Potkonstrukcija		Izolacija	Bruto gustoća	Klasa materijala	Klasa vatrootpornosti
	Profili	Osni razmak	Debljina			
		a				
mm		mm	mm	kg/m ³		
2 x 12,5	≥ CW 50	625	dopuštena ¹⁾			EI 90
1 x 15	≥ CW 50	625	dopuštena ¹⁾			EI 90

Napomena

Obavezna provera validnosti raspoloživih izveštaja o ispitivanju protivpožarnosti sa tehničkom službom Saint-Gobain.

¹⁾ najmanje euro klasa A2

Dopuštene visine zidova

Obloga po strani zida	Potkonstrukcija		Maks. dopuštena visina zida bez zahteva za zaštitu od požara
	Profili	Osni razmak	
mm		mm	mm
2 x 12,5	CW 50	625	4000
2 x 12,5	CW 75	625	5050
2 x 12,5	CW 100	625	7200
2 x 15	CW 50	625	4000
2 x 15	CW 75	625	5050
2 x 15	CW 100	625	7200

Ekološka procena

- Δ OI3 za konstrukciju s CW 50: 15
Δ OI3 za konstrukciju s CW 75: 17
Δ OI3 za konstrukciju s CW 100: 18



**SAINT-GOBAIN GRAĐEVINSKI
PROIZVODI D.O.O. BEOGRAD**
Bulevar Mihajla Pupina 115d, V sprat
11070 • Novi Beograd • Srbija
Tel.: + 381 11 314 96 84
info.rs@saint-gobain.com
www.saint-gobain.rs

Ovde navedene tehničke informacije i preporuke zasnovane su na našim znanjima i iskustvima u slučajevima kada se proizvod pravilno skladišti, upotrebljava, transportuje i kada se njime rukuje u redovnim uslovima. Kupcu, odnosno korisniku proizvoda savetujemo da prethodno testira da li je proizvod pogodan za upotrebu u nameravanu svrhu. S obzirom na činjenicu da nemamo uticaj na okolnosti upotrebe i rukovanja proizvodom, ne odgovaramo za posledice koje nastanu usled nepravilne upotrebe. Kupac, odnosno korisnik proizvoda odgovara u slučaju da proizvod čuva, transportuje, ugrađuje i upotrebljava suprotno uputstvima, nameni i svojstvima i informacijama o bezbednosti proizvoda, kao i nakon naznačenog roka upotrebe proizvoda. Naš tim iskusnih stručnjaka pruža savete u fazama planiranja i primene naših proizvoda. Poseta gradilištu i demonstracija primene naših proizvoda mogu biti organizovane na zahtev. Kontaktirajte naš tehnički tim i saznajte više o našim proizvodima na veb-sajtu www.saint-gobain.rs