

Rigips® sistem MW22RF

(3.41.01-03)

PREGRADNI ZIDOVI
S METALNOM
POTKONSTRUKCIJOM

Pregradni zidovi s dvostrukom metalnom potkonstrukcijom, dvoslojna obloga s vatrootpornom pločom Rigips RF odnosno RFI.

Tehnički podaci

Zvučna zaštita

R_w do 69 dB

Zaštita od požara

EI 90

Visina zida

do 6000 mm

Debljina zida

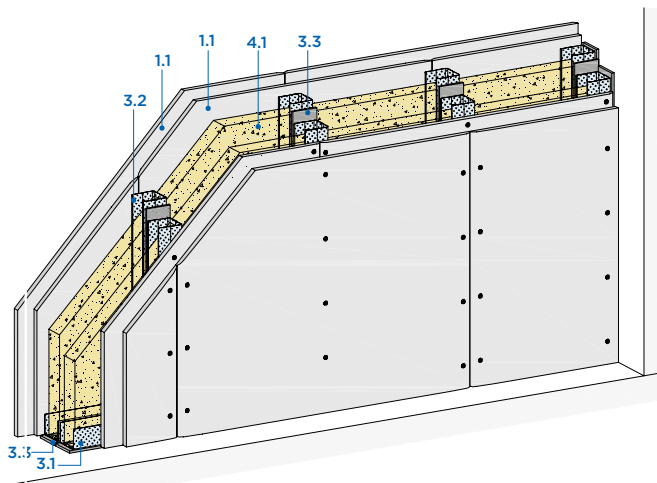
do 255 mm

Masa zida (bez izolacije)

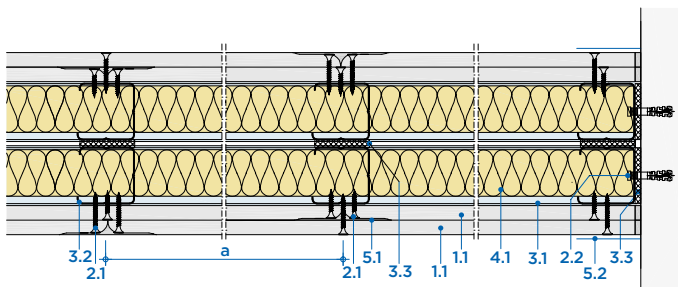
do oko 46 kg/m²

OI3 indeks

Δ OI3 maks. 29



Horizontalni presek



Debljina i masa zida

| OBLOGA | PROFIL ZIDA | DEBLJINA ZIDA | MASA ZIDA |
|----------|-------------|---------------|-------------------|
| mm | | oko mm | kg/m ² |
| 2 x 12,5 | 2 x CW 50 | 155 | 45 |
| 2 x 12,5 | 2 x CW 75 | 205 | 46 |
| 2 x 12,5 | 2 x CW 100 | 255 | 46 |

Podaci o masi zida bez izolacije

Konstrukcija sistema

| | |
|-------------------------------|---|
| 1 Obloga | 1.1 Gipskartonska ploča Rigips RB odnosno RBI |
| 2 Pričvršćenje | 2.1 Vijak za brzu ugradnju Rigips TN 2.2 Pričvršćivanje elemenata na ivični spoj, npr. PVC tiple Rigips |
| 3 Potkonstrukcija | 3.1 RigiProfil UW 50/75/100 profil za spoj na pod i plafon 3.2 RigiProfil CW 50/75/100 3.3 Zvučnoizolaciona traka Rigips |
| 4 Izolacija | 4.1 Zvučna zaštita: ISOVER AKUSTO Zaštita od požara: nije potrebna |
| 5 Zaglađivanje spojeva | 5.1 Npr. masa za spojeve VARIO, SUPER ili RIFINO TOP 5.2 Bandaž traka stakleni voal ili papirna bandaž traka |

Napomene uz detalje

| DETALJI | STRANICA |
|-------------------------|----------|
| Spojevi na pod | MW 28 |
| Spojevi na plafon | MW 39 |
| Spojevi na zid | MW 31 |
| Izrada ugla | MW 31 |
| Dilatacijske fuge | MW 31 |
| Ugradnja instal. kutija | MW 32 |
| Ugradnja vrata | MW 33 |

Napomena

Za stranice sa detaljima kontaktirati tehničku službu Saint-Gobain.

Zvučna zaštita

| Obloga po strani zida | Potkonstrukcija | | Debljina zida | Izolacija | Zvučna izolacijska moć | Spektralna korekcijska vrednost | |
|-----------------------|-----------------|-------------|---------------|-----------------------|------------------------|---------------------------------|----------|
| | Profili | Osni razmak | | Debljina | | | |
| | | a | | | R_w | C | C_{tr} |
| mm | | mm | mm | mm | dB | dB | dB |
| 2 x 12,5 | 2 x CW 50 | 625 | 155 | 1 x 50 ¹⁾ | 61 | -5 | -13 |
| 2 x 12,5 | 2 x CW 50 | 625 | 155 | 2 x 50 ¹⁾ | 64 | -5 | -13 |
| 2 x 12,5 | 2 x CW 75 | 625 | 205 | 1 x 50 ¹⁾ | 62 | -4 | -11 |
| 2 x 12,5 | 2 x CW 75 | 625 | 205 | 2 x 75 ¹⁾ | 68 | -4 | -12 |
| 2 x 12,5 | 2 x CW 100 | 625 | 255 | 1 x 50 ²⁾ | 60 | -1 | -7 |
| 2 x 12,5 | 2 x CW 100 | 625 | 255 | 2 x 100 ¹⁾ | 69 | -3 | -11 |

Napomena

R_w = vrednovana zvučna izolacijska moć pregradnog zida bez prenošenja preko bočnih zidova.

¹⁾ npr. ISOVER AKUSTO

²⁾ ugraditi vunu tako da ne klizi

Zaštita od požara

| Obloga po strani zida | Potkonstrukcija | | Izolacija | Bruto gustoća | Klasa materijala | Klasa vatrootpornosti |
|-----------------------|-----------------|-------------|-------------------------|-------------------|------------------|-----------------------|
| | Profili | Osni razmak | Debljina | | | |
| | | a | | | | |
| mm | | mm | mm | kg/m ³ | | |
| 2 x 12,5 | ≥ 2 x CW 50 | 625 | dopuštena ¹⁾ | | | EI 90 |

Napomena

Obavezna provera validnosti raspoloživih izveštaja o ispitivanju protivpožarnosti sa tehničkom službom Saint-Gobain.

¹⁾ najmanje euro klasa A2

Dopuštene visine zidova

| Obloga po strani zida | Potkonstrukcija | | Maks. dopuštena visina zida bez zahteva za zaštitu od požara |
|-----------------------|-----------------|-------------|--|
| | Profili | Osni razmak | |
| mm | | a mm | mm |
| 2 x 12,5 | 2 x CW 50 | 625 | 4000 |
| 2 x 12,5 | 2 x CW 50 | 625 | 5000 |
| 2 x 12,5 | 2 x CW 50 | 625 | 6000 |

Ekološka procena

- Δ OI3 za konstrukciju s CW 50: 22
 Δ OI3 za konstrukciju s CW 75: 25
 Δ OI3 za konstrukciju s CW 100: 29



**SAINT-GOBAIN GRAĐEVINSKI
PROIZVODI D.O.O. BEOGRAD**
 Bulevar Mihajla Pupina 115d, V sprat
 11070 • Novi Beograd • Srbija
 Tel.: + 381 11 314 96 84
 info.rs@saint-gobain.com
 www.saint-gobain.rs

Ovde navedene tehničke informacije i preporuke zasnovane su na našim znanjima i iskustvima u slučajevima kada se proizvod pravilno skladišti, upotrebljava, transportuje i kada se njime rukuje u redovnim uslovima. Kupcu, odnosno korisniku proizvoda savetujemo da prethodno testira da li je proizvod pogodan za upotrebu u nameravanu svrhu. S obzirom na činjenicu da nemamo uticaj na okolnosti upotrebe i rukovanja proizvodom, ne odgovaramo za posledice koje nastanu usled nepravilne upotrebe. Kupac, odnosno korisnik proizvoda odgovara u slučaju da proizvod čuva, transportuje, ugrađuje i upotrebljava suprotno uputstvima, nameni i svojstvima i informacijama o bezbednosti proizvoda, kao i nakon naznačenog roka upotrebe proizvoda. Naš tim iskusnih stručnjaka pruža savete u fazama planiranja i primene naših proizvoda. Poseta gradilištu i demonstracija primene naših proizvoda mogu biti organizovane na zahtev. Kontaktirajte naš tehnički tim i saznajte više o našim proizvodima na veb-sajtu www.saint-gobain.rs