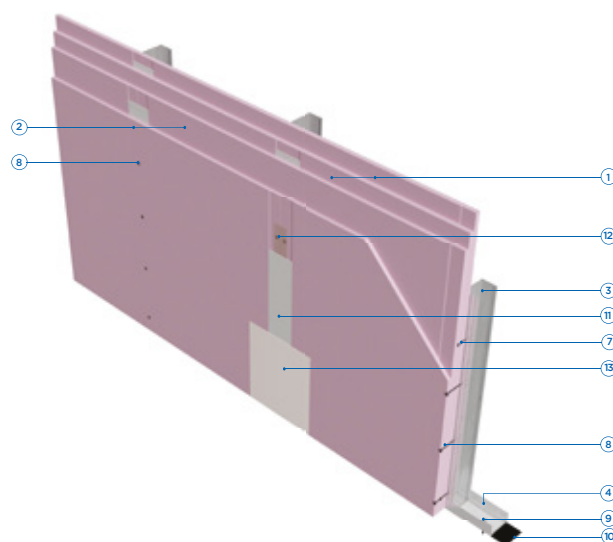


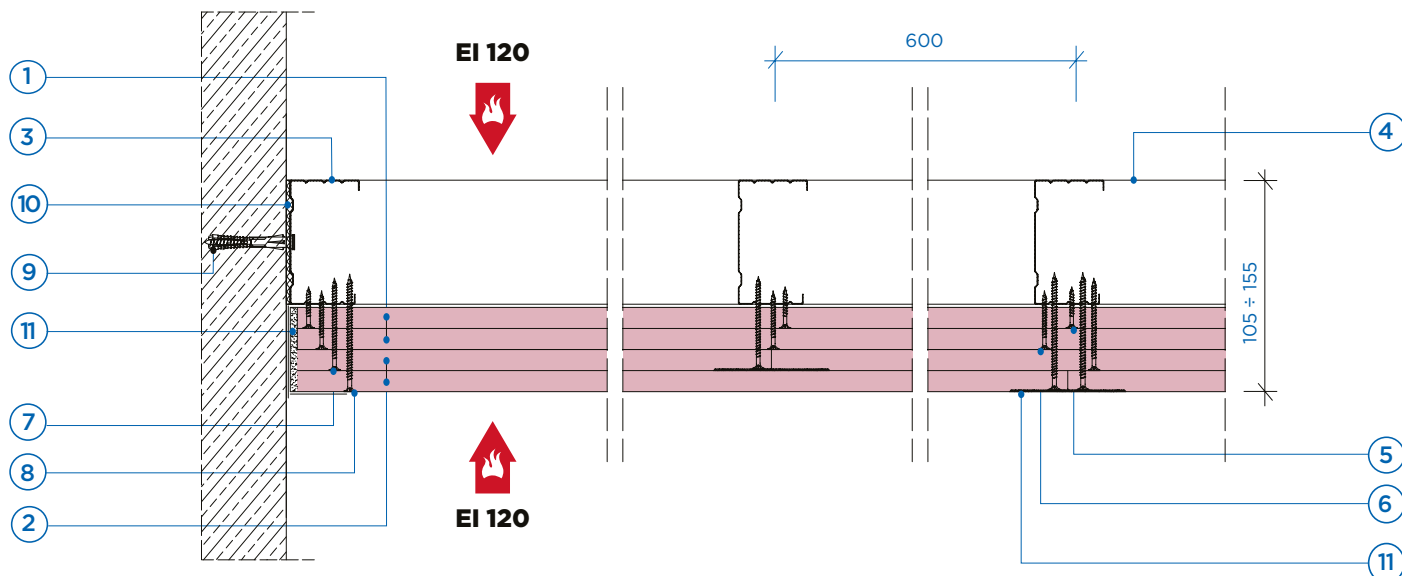
Protivpožarna šaht obloga EI 120

3.50.11

Tehnički podaci

Metalna potkonstrukcija CW 50, CW 75 ili CW 100 i UW 50, UW 75 ili UW 100 sa gips-kartonskim pločama tipa RIGIPS PRO 15 mm i 12,5 mm





Otpornost na požar
EI 120, REI 120



Maksimalna visina
H = 5500 mm



Debljina G od 105 mm



Masa ≈ 50 kg/m²

Tehnički parametri

Osnovni elementi konstrukcije

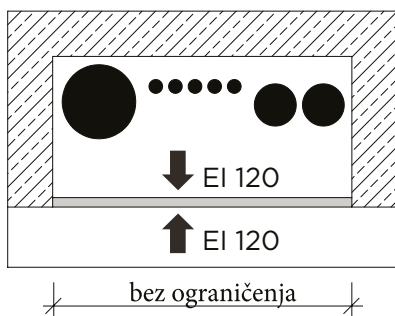
Klasa otpornosti na požar EN*)	Maksimalna visina H	Debljina G	Masa M	Oblaganje RIGIPS PRO gips-kartonskim pločama	Potkonstrukcija RIGIPS profili	Izolacija mineralnom vunom
[minuty]	[mm]	[mm]	[kg/m²]			
EI 120 ¹⁾	4000	105	50	2x15 mm RF ili RFI + 2x12,5 mm RF ili RFI	CW/UW50	ne traži se
REI 120 ²⁾	4500	130			CW/UW75	
	5500	155			CW/UW100	

¹⁾ Klasifikacija prema LBO-256-K/11.

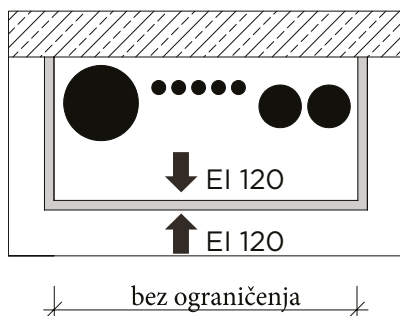
²⁾ Nenosivi zidovi – kućišta instalacionih i liftovskih šahtova mogu da se primenjuju kao protivpožarne separacije.

³⁾ *) EN – klasa otpornosti na požar PN-EN 13501-2.

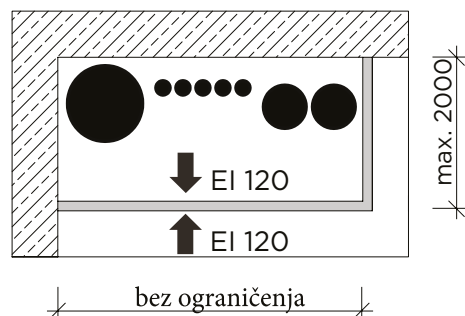
Varijanta (I)



Varijanta (U)



Varijanta (L)



Specifikacija materijala za količinu od 1 m²

Br	Materijal	Količina	
1	Gips-kartonska ploča RIGIPS PRO tip: RF ili RFI d=15 mm	2,00	m ²
2	Gips-kartonska ploča RIGIPS PRO tip: RF ili RFI d=12,5 mm	2,00	m ²
3	Profil RIGIPS CW 50/75/100	1,80	m
4	Profil RIGIPS UW 50/75/100	0,70	m
5	Vijak RIGIPS TN 25 na svakih 750 mm – prvi sloj	5,00	kom
6	Vijak RIGIPS TN 45 na svakih 550 mm – drugi sloj	4,00	kom
7	Vijak RIGIPS TN 55 na svakih 350 mm – treći sloj	10,00	kom
8	Vijak RIGIPS TN 70 na svakih 200 mm – četvrti sloj	15,00	kom
9	Čelični tipl min. ø6x40 mm max. na svakih 750 mm	2,30	kom
10	Rigips traka za zvučnu izolaciju 50/70/95 mm	1,10	m
11	Ispunjavač spojeva RIGIPS: VARIO	0,50 0,40	kg kg
12	Bandaž traka za spojnice RIGIPS	1,40	m

Napomena i objašnjenje

Specifikacijom nije obuhvaćen rastur materijala.



**SAINT-GOBAIN GRAĐEVINSKI
PROIZVODI D.O.O. BEOGRAD**
Bulevar Mihajla Pupina 115d, V sprat
11070 • Novi Beograd • Srbija
Tel.: + 381 11 314 96 84
info.rs@saint-gobain.com
www.saint-gobain.rs

Ovde navedene tehničke informacije i preporuke zasnovane su na našim znanjima i iskustvima u slučajevima kada se proizvod pravilno skladišti, upotrebljava, transportuje i kada se njime rukuje u redovnim uslovima. Kupcu, odnosno korisniku proizvoda savetujemo da prethodno testira da li je proizvod pogodan za upotrebu u nameravanu svrhu. S obzirom na činjenicu da nemamo uticaj na okolnosti upotrebe i rukovanja proizvodom, ne odgovaramo za posledice koje nastanu usled nepravilne upotrebe. Kupac, odnosno korisnik proizvoda odgovara u slučaju da proizvod čuva, transportuje, ugrađuje i upotrebljava suprotno uputstvima, nameni i svojstvima i informacijama o bezbednosti proizvoda, kao i nakon naznačenog roka upotrebe proizvoda. Naš tim iskusnih stručnjaka pruža savete u fazama planiranja i primene naših proizvoda. Poseta gradilištu i demonstracija primene naših proizvoda mogu biti organizovane na zahtev. Kontaktirajte naš tehnički tim i saznajte više o našim proizvodima na veb-sajtu www.saint-gobain.rs