

Rigips® sistem VS11RB

(3.22.00)

ZIDNA OBLOGA

Samostojeća metalna potkonstrukcija,
jednoslojna obloga s gipskartonskom pločom
Rigips RB odnosno RBI.

Tehnički podaci

**Poboljšanje zvučne zaštite
masivnog zida**
do 15 dB

Zaštita od požara

Pri proceni masivnog zida, zidne
obloge se ne uzimaju u obzir

Toplotna zaštita

$R\ 3,64\ m^2 \cdot K/W$

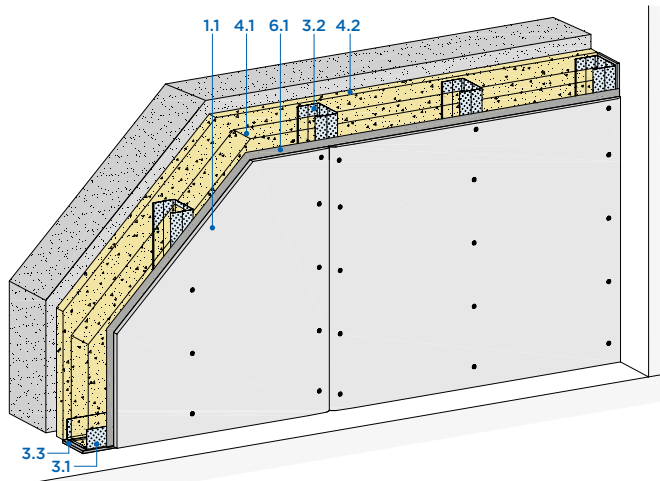
Pri debljini mineralne vune od
90 + 20 mm s $\lambda\ 0,032\ W/(mK)$

Visina zida

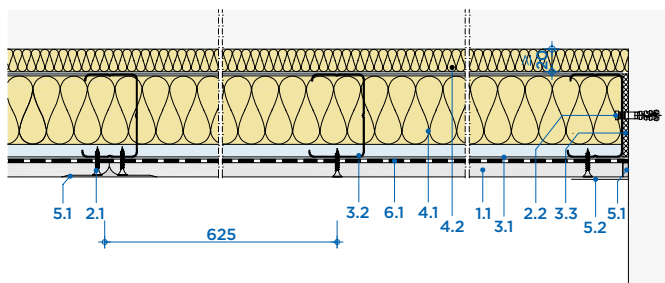
do 4100 mm

Masa zida (bez izolacije)

do oko 12 kg/m²



Horizontalni presek



Konstrukcija sistema

1 Obloga	1.1 Gipskartonska ploča Rigips RB odnosno RBI
2 Pričvršćenje	2.1 Vijak za brzu ugradnju Rigips 2.2 Pričvršćenje na ivični spoj
3 Potkonstrukcija	3.1 RigiProfil CW 50/75/100 kao profil za spoj na pod i plafon 3.2 RigiProfil UW 50/75/100 3.3 Zvučnoizolaciona traka
4 Izolacija	4.1 Zvučna zaštita: ISOVER AKUSTO 4.2 Toplotna zaštita: npr. ISOVER AKUSTO
5 Zaglađivanje spojeva	5.1 Npr. masa za spojeve VARIO 5.2 Bandaž traka stakleni voal ili papirna bandaž traka
6 Parna brana	6.1 Po potrebi, npr. ISOVER Duplex Vario KM

Debljina i masa zida

OBLOGA	PROFIL ZIDA	DEBLJINA ZIDA	MASA ZIDA
mm		oko mm	kg/m ²
1 x 12,5	CW 50	62,5	12
1 x 12,5	CW 75	87,5	12
1 x 12,5	CW 100	112,5	12

Podaci o masi zida bez izolacije

Napomene uz detalje

DETALJI	STRANICA
Spojevi na pod	VS 6
Spojevi na plafon	VS 6
Spojevi na zid	VS 6
Izrada ugla	VS 7
Ugradnja instal. kutije	VS 7

Napomena

Za stranice sa detaljima kontaktirati tehničku službu Saint-Gobain.

Zvučna zaštita

Poboljšanje vrednovane zvučne izolacijske moći masivnih zidova s izvođenjem zidnih obloga. Vrednovana moć poboljšanja vazdušne zvučne izolacije ΔR_w služi za označavanje kvaliteta zidne obloge u zvučno-tehničkom pogledu i određuje se rezonantnom frekvencijom f_0 zidne obloge. Rezonantna frekvencija f_0 za uobičajene zidne obloge prema Tablici 1:

Tablica 1:

Razmak u mm, odnosno debljina mineralne vune u mm	Rezonantna frekvencija zavisno od šupljeg prostora odnosno mineralne vune			
	Obloga 1 x 12,5 mm		Obloga 2 x 12,5 mm	
	Ukupna debljina mm	Rezonantna frekvencija f_0 Hz	Ukupna debljina mm	Rezonantna frekvencija f_0 Hz
20	33	135	45	95
30	43	110	55	<80
40	53	95	65	<80
50	63	85	75	<80
60	73	<80	85	<80

Zavisno od rezonantne frekvencije f_0 procenjena zvučna izolacijska moć R_w zadana za akustički jednoslojno delujući masivni konstrukcijski deo može se izmeniti izvođenjem zidnih obloga. Referentne vrednosti mogu se pronaći u Tablici 2:

Tablica 2:

Rezonantna frekvencija f_0 zidne obloge u Hz	Vrednovana moć poboljšanja zračne zvučne izolacije ΔR_w u Hz
<80	35 - $R_w/2$
100	32 - $R_w/2$
125	30 - $R_w/2$
160	28 - $R_w/2$
200	-1

Napomena

Jednoslojno obložene samostojeće zidne obloge ograničene su na konzolna opterećenja do 0,4 kN/m (oko 40 kg/m). Kako bi mogla podneti konzolna opterećenja do 0,7 kN/m, potrebno je postaviti dvostruku oblogu ili predvidjeti potporne držače.

Za keramičke obloge potrebno je dvostruko oblaganje ili smanjenje osnovog razmaka profila CW na 41,7/40 cm.

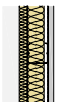


Nap. 1: minimalna vrednost ΔR_w iznosi 0 dB za <160 Hz

Nap. 2: za međurezonantne frekvencije vrednosti se mogu izračunati linearnom interpolacijom iz logaritma frekvencije

Nap. 3: R_w označava vrednovanu zvučnu izolacijsku moć grubih zidova ili grubih plafona u dB

Toplotna zaštita

Poboljšanje toplotne zaštite izvođenjem zidnih obloga.

Izolacija ¹⁾	Termička otpornost m ² x K/W		
	CW 50	CW 75	CW 100
			
30 + 20	1,79	1,79	1,79
40 + 20	2,08	2,10	2,10
60 + 20	–	2,72	2,73
90 + 20	–	–	3,64

Dopuštene visine zidova

Obloga	Potkonstrukcija		Maks. dopuštena visina zida bez zahteva za zaštitu od požara
	Profili	Osni razmak	
mm		mm	mm
1 x 12,5	CW 50	625	2600 ¹⁾
1 x 12,5	CW 75	625	3000
1 x 12,5	CW 100	625	4100

Napomena

Proračunske vrednosti Rigips

¹⁾ Izolacija, koeficijent toplotne provodljivosti 032, npr. ISOVER SUPER PROFI 032

Napomena

Pri većim visinama zida na razmaku za pričvršćenje dopuštene visine zida treba izraditi spoj vertikalnih profila sa postojećim zidom, npr. pomoću ugaonih pocinkovanih pljosnatih letvica 3/30 mm.

¹⁾ vrednost vrijedi samo za kategorije upotrebe A i B 1



**SAINT-GOBAIN GRAĐEVINSKI
PROIZVODI D.O.O. BEOGRAD**
Bulevar Mihajla Pupina 115d, V sprat
11070 • Novi Beograd • Srbija
Tel.: + 381 11 314 96 84
info.rs@saint-gobain.com
www.saint-gobain.rs

Ovde navedene tehničke informacije i preporuke zasnovane su na našim znanjima i iskustvima u slučajevima kada se proizvod pravilno skladišti, upotrebljava, transportuje i kada se njime rukuje u redovnim uslovima. Kupcu, odnosno korisniku proizvoda savetujemo da prethodno testira da li je proizvod pogodan za upotrebu u nameravanu svrhu. S obzirom na činjenicu da nemamo uticaj na okolnosti upotrebe i rukovanja proizvodom, ne odgovaramo za posledice koje nastanu usled nepravilne upotrebe. Kupac, odnosno korisnik proizvoda odgovara u slučaju da proizvod čuva, transportuje, ugrađuje i upotrebljava suprotno uputstvima, nameni i svojstvima i informacijama o bezbednosti proizvoda, kao i nakon naznačenog roka upotrebe proizvoda. Naš tim iskusnih stručnjaka pruža savete u fazama planiranja i primene naših proizvoda. Poseta gradilištu i demonstracija primene naših proizvoda mogu biti organizovane na zahtev. Kontaktirajte naš tehnički tim i saznajte više o našim proizvodima na veb-sajtu www.saint-gobain.rs