

Rigips® sistem VS12RB

(3.22.00)

ZIDNA OBLOGA

Samostojeća metalna potkonstrukcija,
dvoslojna obloga s gipskartonskom pločom
Rigips RB odnosno RBI.

Tehnički podaci

**Poboljšanje zvučne zaštite
masivnog zida**
do 15 dB

Zaštita od požara

Pri proceni masivnog zida, zidne
obloge se ne uzimaju u obzir

Toplotna zaštita

$R\ 3,69\ m^2 \cdot K/W$

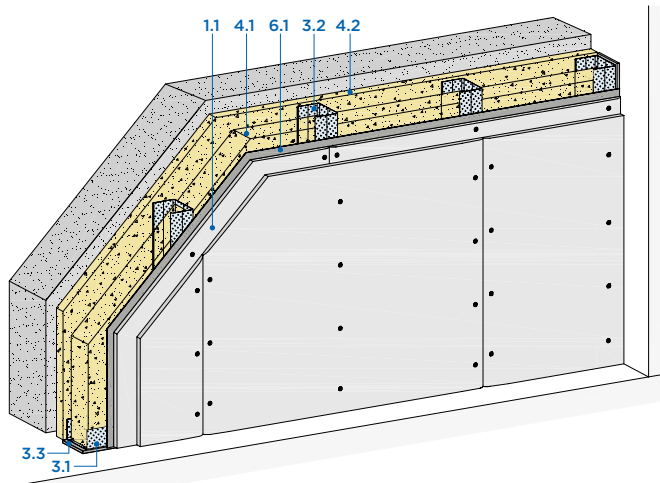
Pri debljini mineralne vune od
90 + 20 mm s $\lambda\ 0,032\ W/(mK)$

Visina zida

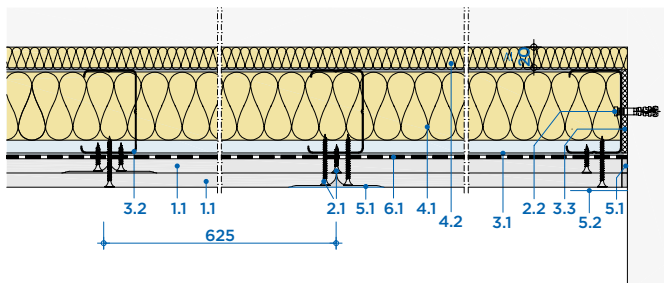
do 4450 mm

Masa zida (bez izolacije)

do oko 22 kg/m²



Horizontalni presek



Konstrukcija sistema

1 Obloga	1.1 Gipskartonska ploča Rigips RB odnosno RBI
2 Pričvršćenje	2.1 Vijak za brzu ugradnju Rigips 2.2 Pričvršćenje na ivični spoj
3 Potkonstrukcija	3.1 RigiProfil CW 50/75/100 kao profil za spoj na pod i plafon 3.2 RigiProfil UW 50/75/100 3.3 Zvučnoizolaciona traka Rigips
4 Izolacija	4.1 Zvučna zaštita: ISOVER AKUSTO 4.2 Toplotna zaštita: npr. ISOVER AKUSTO
5 Zaglađivanje spojeva	5.1 Npr. masa za spojeve VARIO 5.2 Bandaž traka stakleni voal ili papirna bandaž traka
6 Parna brana	6.1 Po potrebi, npr. ISOVER Duplex Vario KM

Debljina i masa zida

OBLOGA	PROFIL ZIDA	DEBLJINA ZIDA	MASA ZIDA
mm		oko mm	kg/m ²
2 x 12,5	CW 50	50	22
2 x 12,5	CW 75	75	22
2 x 12,5	CW 100	100	22

Podaci o masi zida bez izolacije

Napomene uz detalje

ANALOGNI DETALJI	STRANICA
Spojevi na pod	VS 6
Spojevi na plafon	VS 6
Spojevi na zid	VS 6
Izrada ugla	VS 7
Ugradnja instal. kutije	VS 7

Napomena

Za stranice sa detaljima kontaktirati tehničku službu Saint-Gobain.

Zvučna zaštita

Poboljšanje vrednovane zvučne izolacijske moći masivnih zidova s izvođenjem zidne obloge. Vrednovana moć poboljšanja vazdušne zvučne izolacije ΔR_w služi za označavanje kvaliteta zidne obloge u zvučno-tehničkom pogledu i određuje se rezonantnom frekvencijom f_0 zidne obloge. Rezonantna frekvencija f_0 za uobičajene zidne obloge prema Tablici 1:

Tablica 1:

Razmak u mm, odnosno debljina mineralne vune u mm	Rezonantna frekvencija zavisno od šupljeg prostora odnosno mineralne vune			
	Obloga 1 x 12,5 mm		Obloga 2 x 12,5 mm	
	Ukupna debljina mm	Rezonantna frekvencija f_0 Hz	Ukupna debljina mm	Rezonantna frekvencija f_0 Hz
20	33	135	45	95
30	43	110	55	<80
40	53	95	65	<80
50	63	85	75	<80
60	73	<80	85	<80

Zavisno od rezonantne frekvencije f_0 procenjena zvučna izolacijska moć R_w zadana za akustički jednoslojno delujući masivni konstrukcijski deo može se izmeniti izvođenjem zidnih obloga. Referentne vrednosti mogu se pronaći u Tablici 2:

Tablica 2:

Rezonantna frekvencija f_0 zidne obloge u Hz	Vrednovana moć poboljšanja zračne zvučne izolacije ΔR_w u Hz
<80	35 - $R_w/2$
100	32 - $R_w/2$
125	30 - $R_w/2$
160	28 - $R_w/2$
200	-1

Napomena

Jednoslojno obložene samostojeće zidne obloge ograničene su na konzolna opterećenja do 0,4 kN/m (oko 40 kg/m). Kako bi mogla podneti konzolna opterećenja do 0,7 kN/m, potrebno je postaviti dvostruku oblogu ili predvidjeti potporne držače.

Za keramičke obloge potrebno je dvostruko oblaganje ili smanjenje osnovog razmaka profila CW na 41,7/40 cm.

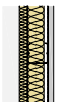


Nap. 1: minimalna vrednost ΔR_w iznosi 0 dB za <160 Hz

Nap. 2: za međurezonantne frekvencije vrednosti se mogu izračunati linearnom interpolacijom iz logaritma frekvencije

Nap. 3: R_w označava vrednovanu zvučnu izolacijsku moć grubih zidova ili grubih plafona u dB

Toplotna zaštita

Poboljšanje toplotne zaštite izvođenjem zidnih obloga.

Izolacija ¹⁾	Termička otpornost m ² x K/W		
	CW 50	CW 75	CW 100
			
30 + 20	1,84	1,84	1,84
40 + 20	2,13	2,16	2,16
60 + 20	-	2,77	2,78
90 + 20	-	-	3,69

Dopuštene visine zidova

Obloga	Potkonstrukcija		Maks. dopuštena visina zida bez zahteva za zaštitu od požara
	Profili	Osni razmak	
mm		mm	mm
2 x 12,5	CW 50	625	2900 ¹⁾
2 x 12,5	CW 75	625	4000
2 x 12,5	CW 100	625	4.4500

Napomena

Dokaz:
Proračunske vrednosti Rigips

¹⁾ Izolacija, koeficijent toplotne provodljivosti 032, npr. ISOVER SUPER PROFI 032

Napomena

Pri većim visinama zida na razmaku za pričvršćenje dopuštene visine zida treba izraditi spoj vertikalnih profila s postojećim zidom, npr. s pomoću ugaonih pocinkovanih pljosnatih letvica 3/30 mm.

¹⁾ vrednost vredi samo za kategorije upotrebe A i B 1



SAINT-GOBAIN

**SAINT-GOBAIN GRAĐEVINSKI
PROIZVODI D.O.O. BEOGRAD**
Bulevar Mihajla Pupina 115d, V sprat
11070 • Novi Beograd • Srbija
Tel.: + 381 11 314 96 84
info.rs@saint-gobain.com
www.saint-gobain.rs

Ovde navedene tehničke informacije i preporuke zasnovane su na našim znanjima i iskustvima u slučajevima kada se proizvod pravilno skladišti, upotrebljava, transportuje i kada se njime rukuje u redovnim uslovima. Kupcu, odnosno korisniku proizvoda savetujemo da prethodno testira da li je proizvod pogodan za upotrebu u nameravanu svrhu. S obzirom na činjenicu da nemamo uticaj na okolnosti upotrebe i rukovanja proizvodom, ne odgovaramo za posledice koje nastanu usled nepravilne upotrebe. Kupac, odnosno korisnik proizvoda odgovara u slučaju da proizvod čuva, transportuje, ugrađuje i upotrebljava suprotno uputstvima, nameni i svojstvima i informacijama o bezbednosti proizvoda, kao i nakon naznačenog roka upotrebe proizvoda. Naš tim iskusnih stručnjaka pruža savete u fazama planiranja i primene naših proizvoda. Poseta gradilištu i demonstracija primene naših proizvoda mogu biti organizovane na zahtev. Kontaktirajte naš tehnički tim i saznajte više o našim proizvodima na veb-sajtu www.saint-gobain.rs