

Rigips® sistem MW11RF

(3.40.01-03)

PREGRADNI ZIDOVI
S METALNOM
POTKONSTRUKCIJOM

Pregradni zidovi s jednostrukom metalnom potkonstrukcijom, jednoslojna obloga s vatrootpornom pločom Rigips RF odnosno RFI.

Tehnički podaci

Zvučna zaštita

Rw do 50 dB

Zaštita od požara

EI 30

Visina zida

do 5100 mm

Debljina zida

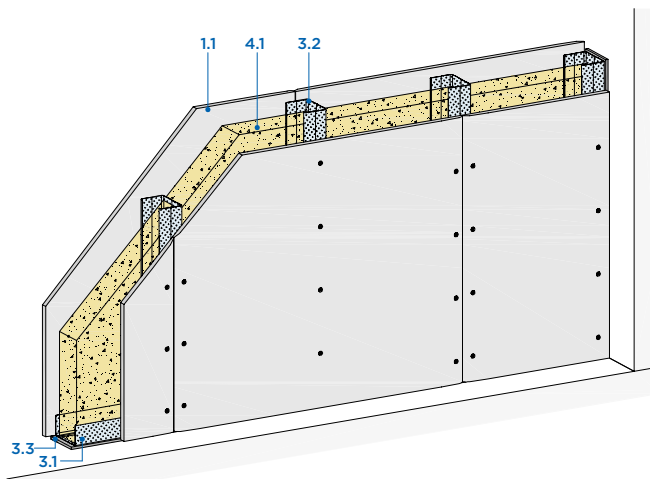
do 125 mm

Masa zida (bez izolacije)

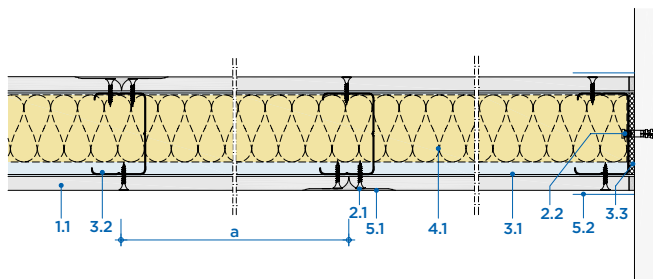
do oko 23 kg/m²

OI3 indeks

Δ OI3 maks. 14



Horizontalni presek



Konstrukcija sistema

1 Obloga	1.1 Vatrootporna ploča Rigips RF odnosno RFI
2 Pričvršćenje	2.1 Vijak za brzu ugradnju Rigips 2.2 Pričvršćenje na ivični spoj, npr. PVC tiple Rigips
3 Potkonstrukcija	3.1 RigiProfil UW 50/75/100 profil za spoj na pod i plafon 3.2 RigiProfil CW 50/75/100 3.3 Zvučnoizolaciona traka Rigips
4 Izolacija	4.1 Zvučna zaštita: npr. ISOVER AKUSTO Zaštita od požara: nije potrebna
5 Zaglađivanje spojeva	5.1 Npr. masa za spojeve VARIO, SUPER 5.2 Bandaž traka stakleni voal ili papirna bandaž traka

Debljina i masa zida

OBLOGA	PROFIL ZIDA	DEBLJINA ZIDA	MASA ZIDA
mm		oko mm	kg/m ²
1 x 12,5	CW 50	75	23
1 x 12,5	CW 75	100	23
1 x 12,5	CW 100	125	23

Podaci o masi zida bez izolacije

Napomene uz detalje

DETALJI	STRANICA
Spojevi na pod	MW 18
Spojevi na plafon	MW 20
Spojevi na zid	MW 22
Dilatacijska fuga	MW 23
Ugradnja instal. kutije	MW 23
Izrada ugla	MW 24
Ugradnja vrata	MW 25
Produženje profila	MW 26

Napomena

Za stranice sa detaljima kontaktirati tehničku službu Saint-Gobain.

Zvučna zaštita

Obloga po strani zida	Potkonstrukcija		Debljina zida	Izolacija	Zvučna izolacijska moć	Spektralna korekcijska vrednost	
	Profili	Osni razmak		Debljina			
		a			R_w	C	C_{tr}
mm		mm	mm	mm	dB	dB	dB
1 x 12,5	CW 50	625	75	bez	34	-1	-6
1 x 12,5	CW 50	625	75	50	42	-1	-6
1 x 12,5	CW 75	625	100	50	45	-5	-12
1 x 12,5	CW 50	625	100	75	46	-3	-10
1 x 12,5	CW 100	625	125	50 ¹⁾	47	-5	-13
1 x 12,5	CW 100	625	125	75	46	-1	-7
1 x 12,5	CW 100	625	125	100	50	-4	-10

Napomena

R_w = vrednovana zvučna izolacijska moć pregradnog zida bez prenošenja preko bočnih zidova.

¹⁾ ugraditi vunu tako da ne klizi

Zaštita od požara

Obloga po strani zida	Potkonstrukcija		Izolacija	Bruto gustoća	Klasa materijala	Klasa vatrootpornosti
	Profili	Osni razmak	Debljina			
		a		kg/m ³		
1 x 12,5	≥ CW 50	625	dopuštena ¹⁾	50		EI 30

Napomena

Obavezna provera validnosti raspoloživih izveštaja o ispitivanju protivpožarnosti sa tehničkom službom Saint-Gobain.

¹⁾ najmanje euro klasa A2

Dopuštene visine zidova

Obloga po strani zida	Potkonstrukcija		Maks. dopuštena visina zida bez zahteva za zaštitu od požara
	Profili	Osni razmak	
mm		mm	mm
1 x 12,5	CW 50	625	2750 ¹⁾
1 x 12,5	CW 75	625	4000
1 x 12,5	CW 100	625	5100

Napomena

¹⁾ vrednost vredi samo za kategorije upotrebe A i B 1

Ekološka procena

Δ OI3 za konstrukciju s CW 50: 11
Δ OI3 za konstrukciju s CW 75: 13
Δ OI3 za konstrukciju s CW 100: 14



**SAINT-GOBAIN GRAĐEVINSKI
PROIZVODI D.O.O. BEOGRAD**
Bulevar Mihajla Pupina 115d, V sprat
11070 • Novi Beograd • Srbija
Tel.: + 381 11 314 96 84
info.rs@saint-gobain.com
www.saint-gobain.rs

Ovde navedene tehničke informacije i preporuke zasnovane su na našim znanjima i iskustvima u slučajevima kada se proizvod pravilno skladišti, upotrebljava, transportuje i kada se njime rukuje u redovnim uslovima. Kupcu, odnosno korisniku proizvoda savetujemo da prethodno testira da li je proizvod pogodan za upotrebu u nameravanu svrhu. S obzirom na činjenicu da nemamo uticaj na okolnosti upotrebe i rukovanja proizvodom, ne odgovaramo za posledice koje nastanu usled nepravilne upotrebe. Kupac, odnosno korisnik proizvoda odgovara u slučaju da proizvod čuva, transportuje, ugrađuje i upotrebljava suprotno uputstvima, nameni i svojstvima i informacijama o bezbednosti proizvoda, kao i nakon naznačenog roka upotrebe proizvoda. Naš tim iskusnih stručnjaka pruža savete u fazama planiranja i primene naših proizvoda. Poseta gradilištu i demonstracija primene naših proizvoda mogu biti organizovane na zahtev. Kontaktirajte naš tehnički tim i saznajte više o našim proizvodima na veb-sajtu www.saint-gobain.rs