

Rigips® sistem MW12HARB

PREGRADNI ZIDOVI
S METALNOM
POTKONSTRUKCIJOM

Pregradni zidovi s jednostrukom metalnom potkonstrukcijom, dvoslojna obloga s pločom Rigips Habito i gipskartonskom pločom Rigips RB.

Tehnički podaci

Zvučna zaštita

R_w do 61 dB

Zaštita od požara

EI 30

Visina zida

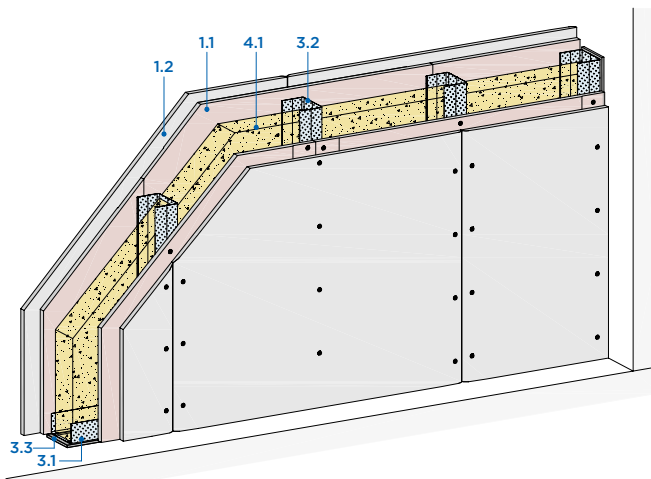
do 7200 mm

Debljina zida

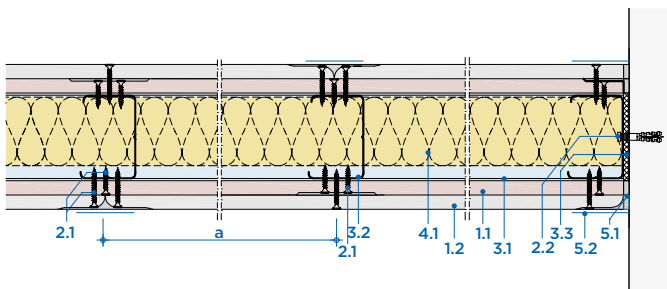
do 150 mm

Masa zida (bez izolacije)

do oko 53 kg/m²



Horizontalni presek



Debljina i masa zida

OBLOGA	PROFIL ZIDA	DEBLJINA ZIDA	MASA ZIDA
mm		oko mm	kg/m ²
12,5 + 12,5	CW 50	100	52
12,5 + 12,5	CW 75	125	52
12,5 + 12,5	CW 100	150	53

Podaci o masi zida bez izolacije

Konstrukcija sistema

1 Obloga	1.1 Rigips Habito 1.2 Gipskartonska ploča Rigips RB
2 Pričvršćenje	2.1 Vijak za tvrde ploče Rigips 2.2 Vijak za brzu ugradnju Rigips TN 2.3 Pričvršćivanje elemenata na ivični spoj, npr. PVC tiple Rigips
3 Potkonstrukcija	3.1 RigiProfil UW 50/75/100 profil za spoj na pod i plafon 3.2 RigiProfil CW 50/75/100 3.3 Zvučnoizolaciona traka Rigips
4 Izolacija	4.1 Zvučna zaštita: ISOVER AKUSTO Zaštita od požara: nije potrebna
5 Zaglađivanje spojeva	5.1 Npr. masa za spojeve VARIO, SUPER 5.2 Bandaž traka stakleni voal ili papirna bandaž traka

Napomene uz detalje

DETALJI	STRANICA
Spojevi na pod	MW 52
Spojevi na plafon	MW 54
Spojevi na zid	MW 56
Izrada ugla	MW 58
Dilatacijska fuga	MW 59
Ugradnja revizijskih okna	MW 60
Ugradnja vrata	MW 60
Zidni spoj na fasadu / Suženje zida	MW 61
Ugradnja instal. kutija	MW 63
Produženje profila	MW 64

Napomena

Za stranice sa detaljima kontaktirati tehničku službu Saint-Gobain.

Zvučna zaštita

Obloga po strani zida	Potkonstrukcija		Debljina zida	Izolacija	Zvučna izolacijska moć	Spektralna korekcijska vrednost	
	Profili	Osni razmak		Debljina			
mm		a mm	mm	mm	R_w dB	C dB	C_{tr} dB
12,5 + 12,5	CW 50	625	100	50 ¹⁾	57	-3	-7
12,5 + 12,5	CW 75	625	125	75 ¹⁾	58	-2	-7
12,5 + 12,5	CW 100	625	150	100 ¹⁾	61	-3	-8

Napomena

R_w = vrednovana zvučna izolacijska moć pregradnog zida bez prenošenja preko bočnih zidova.

¹⁾ npr. ISOVER AKUSTO

Zaštita od požara

Obloga po strani zida	Potkonstrukcija		Izolacija	Bruto gustoća	Klasa materijala	Klasa vatrootpornosti
	Profili	Osni razmak	Debljina			
mm		a mm	mm	kg/m ³		
12,5 + 12,5	≥ CW 50	625	nije potrebna			EI 30

Napomena

Obavezna provera validnosti raspoloživih izveštaja o ispitivanju protivpožarnosti sa tehničkom službom Saint-Gobain.

Dopuštene visine zidova

Obloga po strani zida	Potkonstrukcija		Maks. dopuštena visina zida bez zahteva za zaštitu od požara
	Profili	Osni razmak	
mm		a mm	mm
12,5 + 12,5	CW 50	625	4000
12,5 + 12,5	CW 75	625	5050
12,5 + 12,5	CW 100	625	7200



**SAINT-GOBAIN GRAĐEVINSKI
PROIZVODI D.O.O. BEOGRAD**
Bulevar Mihajla Pupina 115d, V sprat
11070 • Novi Beograd • Srbija
Tel.: + 381 11 314 96 84
info.rs@saint-gobain.com
www.saint-gobain.rs

Ovde navedene tehničke informacije i preporuke zasnovane su na našim znanjima i iskustvima u slučajevima kada se proizvod pravilno skladišti, upotrebljava, transportuje i kada se njime rukuje u redovnim uslovima. Kupcu, odnosno korisniku proizvoda savetujemo da prethodno testira da li je proizvod pogodan za upotrebu u nameravanu svrhu. S obzirom na činjenicu da nemamo uticaj na okolnosti upotrebe i rukovanja proizvodom, ne odgovaramo za posledice koje nastanu usled nepravilne upotrebe. Kupac, odnosno korisnik proizvoda odgovara u slučaju da proizvod čuva, transportuje, ugrađuje i upotrebljava suprotno uputstvima, nameni i svojstvima i informacijama o bezbednosti proizvoda, kao i nakon naznačenog roka upotrebe proizvoda. Naš tim iskusnih stručnjaka pruža savete u fazama planiranja i primene naših proizvoda. Poseta gradilištu i demonstracija primene naših proizvoda mogu biti organizovane na zahtev. Kontaktirajte naš tehnički tim i saznajte više o našim proizvodima na veb-sajtu www.saint-gobain.rs