

# Rigips® sistem MW12RB

(3.40.04-06)

PREGRADNI ZIDOVI  
S METALNOM  
POTKONSTRUKCIJOM

Pregradni zidovi s jednostrukom metalnom potkonstrukcijom, dvoslojna obloga s gipskartonskom pločom Rigips RB odnosno RBl.

## *Tehnički podaci*

### **Zvučna zaštita**

$R_w$  do 56 dB

### **Zaštita od požara**

EI 60

### **Visina zida**

do 7200 mm

### **Debljina zida**

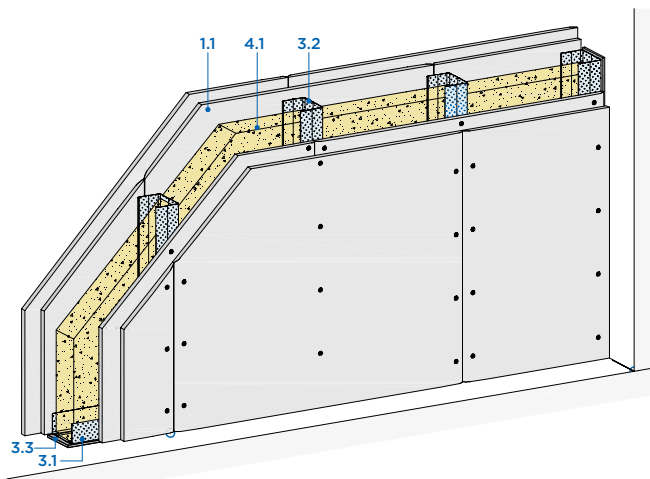
do 150 mm

### **Masa zida (bez izolacije)**

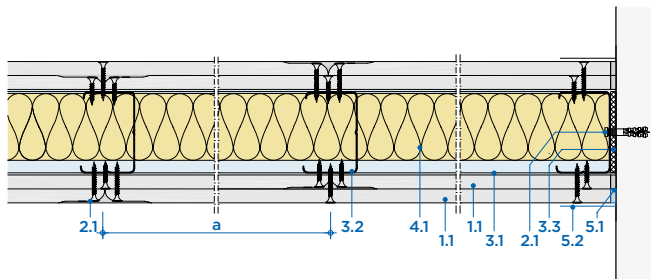
do oko 42 kg/m<sup>2</sup>

### **OI3 indeks**

$\Delta$  OI3 maks. 18



## Horizontalni presek



## Konstrukcija sistema

<b>1</b> Obloga	<b>1.1</b> Gipskartonska ploča Rigips RB odnosno RBI
<b>2</b> Pričvršćenje	<b>2.1</b> Vijak za brzu ugradnju Rigips <b>2.2</b> Pričvršćenje na ivični spoj, npr. PVC tiple Rigips
<b>3</b> Potkonstrukcija	<b>3.1</b> RigiProfil UW 50/75/100 profil za spoj na pod i plafon <b>3.2</b> RigiProfil CW 50/75/100 <b>3.3</b> Zvučnoizolaciona traka Rigips
<b>4</b> Izolacija	<b>4.1</b> Zvučna zaštita: ISOVER AKUSTO  Zaštita od požara: nije potrebna
<b>5</b> Zaglađivanje spojeva	<b>5.1</b> Npr. masa za spojeve VARIO, SUPER <b>5.2</b> Bandaž traka stakleni voal ili papirna bandaž traka

## Debljina i masa zida

OBLOGA	PROFIL ZIDA	DEBLJINA ZIDA	MASA ZIDA
mm		oko mm	kg/m <sup>2</sup>
2 x 12,5	CW 50	100	41
2 x 12,5	CW 75	125	41
2 x 12,5	CW 100	150	42

Podaci o masi zida bez izolacije

## Napomene uz detalje

DETALJI	STRANICA
Spojevi na pod	MW 52
Spojevi na plafon	MW 54
Spojevi na zid	MW 56
Izrada ugla	MW 58
Dilatacijske fuge	MW 59
Ugradnja revizijskih okna	MW 60
Ugradnja vrata	MW 60
Zidni spoj na fasadu / Suženje zida	MW 61
Ugradnja instal. kutija	MW 63
Produženje profila	MW 64

## Napomena

Za stranice sa detaljima kontaktirati tehničku službu Saint-Gobain.

## Zvučna zaštita

Obloga po strani zida	Potkonstrukcija		Debljina zida	Izolacija	Zvučna izolacijska moć	Spektralna korekcijska vrednost	
	Profili	Osni razmak		Debljina			
		a			$R_w$	C	$C_{tr}$
mm		mm	mm	mm	dB	dB	dB
2 x 12,5	CW 50	625	100	bez	43	-3	-9
2 x 12,5	CW 50	625	100	50 <sup>1)</sup>	52	-3	-10
2 x 12,5	CW 75	625	125	50 <sup>1)</sup>	51	-2	-7
2 x 12,5	CW 75	625	125	75 <sup>1)</sup>	54	-2	-6
2 x 12,5	CW 100	625	150	50 <sup>1)2)</sup>	50	-4	-11
2 x 12,5	CW 100	625	150	75 <sup>1)</sup>	51	-2	-6
2 x 12,5	CW 100	625	150	100 <sup>1)</sup>	59	-3	-10

## Napomena

$R_w$  = vrednovana zvučna izolacijska moć pregradnog zida bez prenošenja preko bočnih zidova.

<sup>1)</sup> ISOVER AKUSTO

<sup>2)</sup> ugraditi izolaciju tako da ne klizi

## Zaštita od požara

Obloga po strani zida	Potkonstrukcija		Izolacija	Bruto gustoća	Klasa materijala	Klasa vatrootpornosti
	Profili	Osni razmak	Debljina			
		a		kg/m <sup>3</sup>		
2 x 12,5	≥ CW 50	625	dopuštena <sup>1)</sup>			EI 60

## Napomena

Obavezna provera validnosti raspoloživih izveštaja o ispitivanju protivpožarnosti sa tehničkom službom Saint-Gobain.

<sup>1)</sup> najmanje euro klasa A2

## Dopuštene visine zidova

Obloga po strani zida	Potkonstrukcija		Maks. dopuštena visina zida bez zahteva za zaštitu od požara
	Profili	Osni razmak	
mm		mm	mm
2 x 12,5	CW 50	625	4000
2 x 12,5	CW 75	625	5050
2 x 12,5	CW 100	625	7200

## Ekološka procena

- Δ OI3 za konstrukciju s CW 50: 15  
Δ OI3 za konstrukciju s CW 75: 17  
Δ OI3 za konstrukciju s CW 100: 18



**SAINT-GOBAIN GRAĐEVINSKI  
PROIZVODI D.O.O. BEOGRAD**  
Bulevar Mihajla Pupina 115d, V sprat  
11070 • Novi Beograd • Srbija  
Tel.: + 381 11 314 96 84  
info.rs@saint-gobain.com  
www.saint-gobain.rs

Ovde navedene tehničke informacije i preporuke zasnovane su na našim znanjima i iskustvima u slučajevima kada se proizvod pravilno skladišti, upotrebljava, transportuje i kada se njime rukuje u redovnim uslovima. Kupcu, odnosno korisniku proizvoda savetujemo da prethodno testira da li je proizvod pogodan za upotrebu u nameravanu svrhu. S obzirom na činjenicu da nemamo uticaj na okolnosti upotrebe i rukovanja proizvodom, ne odgovaramo za posledice koje nastanu usled nepravilne upotrebe. Kupac, odnosno korisnik proizvoda odgovara u slučaju da proizvod čuva, transportuje, ugrađuje i upotrebljava suprotno uputstvima, nameni i svojstvima i informacijama o bezbednosti proizvoda, kao i nakon naznačenog roka upotrebe proizvoda. Naš tim iskusnih stručnjaka pruža savete u fazama planiranja i primene naših proizvoda. Poseta gradilištu i demonstracija primene naših proizvoda mogu biti organizovane na zahtev. Kontaktirajte naš tehnički tim i saznajte više o našim proizvodima na veb-sajtu [www.saint-gobain.rs](http://www.saint-gobain.rs)