

Rigips® sistem MW21DT

(3.41.31 - 3.41.32)

PREGRADNI ZIDOVI
S METALNOM
POTKONSTRUKCIJOM

Pregradni zidovi s dvostrukom metalnom potkonstrukcijom, jednoslojna obloga s pločom Duo'Tech.

Tehnički podaci

Zvučna zaštita

R_w do 74 dB

Zaštita od požara

EI 90

Visina zida

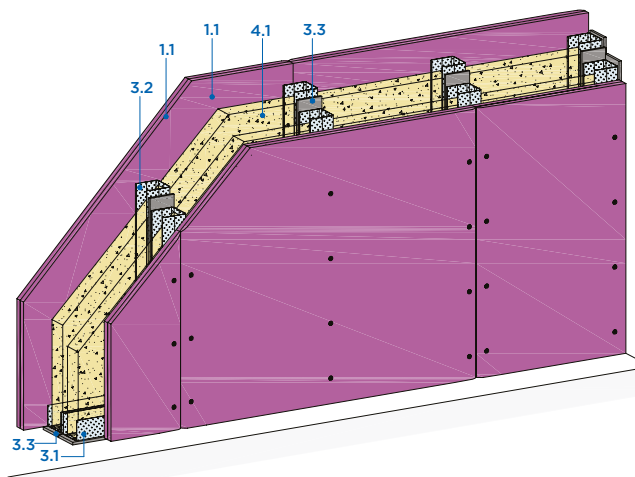
do 6000 mm

Debljina zida

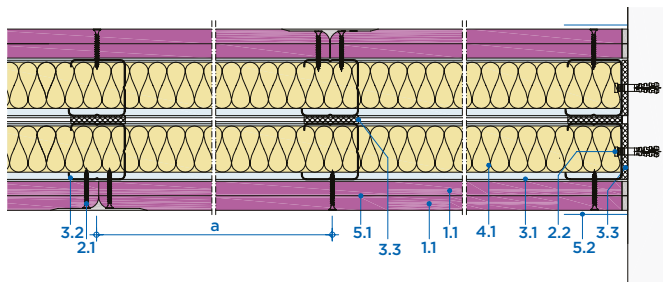
do 255 mm

Masa zida (bez izolacije)

do oko 53 kg/m²



Horizontalni presek



Debljina i masa zida

OBLOGA	PROFIL ZIDA	DEBLJINA ZIDA	MASA ZIDA
mm		oko mm	kg/m ²
1 x 12,5	2 x CW 50	155	52
1 x 12,5	2 x CW 75	205	53
1 x 12,5	2 x CW 100	255	53

Podaci o masi zida bez izolacije

Konstrukcija sistema

1 Obloga	1.1 Duo'Tech RB/RBI/RF/RFI/DL/DLI
2 Pričvršćenje	2.1 Vijak za brzu ugradnju Rigips TN 2.2 Pričvršćivanje elemenata na ivični spoj, npr. PVC tiple Rigips
3 Potkonstrukcija	3.1 RigiProfil UW 50/75/100 profil za spoj na pod i plafon 3.2 RigiProfil CW 50/75/100 3.3 Zvučnoizolaciona traka Rigips
4 Izolacija	4.1 Zvučna zaštita: ISOVER AKUSTO Zaštita od požara: nije potrebna
5 Zaglađivanje spojeva	5.1 Npr. masa za spojeve VARIO, SUPER 5.2 Bandaž traka stakleni voal ili papirna bandaž traka

Napomene uz detalje

DETALJI	STRANICA
Spojevi na pod	MW 28
Spojevi na plafon	MW 39
Spojevi na zid	MW 31
Izrada ugla	MW 31
Dilatacijske fuge	MW 31
Ugradnja instal. kutija	MW 32
Ugradnja vrata	MW 33

Napomena

Za stranice sa detaljima kontaktirati tehničku službu Saint-Gobain.

Zvučna zaštita

Obloga po strani zida	Potkonstrukcija		Debljina zida	Izolacija	Zvučna izolacijska moć	Spektralna korekcijska vrednost	
	Profili	Osni razmak		Debljina			
		a			R_w	C	C_{tr}
mm		mm	mm	mm	dB	dB	dB
1 x 25	2 x CW 50	625	155	2 x 50 ¹⁾	65 ²⁾	-4	-12
1 x 25	2 x CW 50	625	155	2 x 50 ¹⁾	68 ³⁾	-3	-10
1 x 25	2 x CW 75	625	205	2 x 50 ¹⁾	68 ²⁾	-3	-10
1 x 25	2 x CW 75	625	205	2 x 75 ¹⁾	72 ³⁾	-4	-10
1 x 25	2 x CW 100	625	255	2 x 50 ¹⁾	70 ²⁾	-4	-11
1 x 25	2 x CW 100	625	255	2 x 100 ¹⁾	74 ³⁾	-4	-11

Napomena

R_w = vrednovana zvučna izolacijska moć pregradnog zida bez prenošenja preko bočnih zidova.

¹⁾ npr. ISOVER AKUSTO

²⁾ Duo'Tech RB/RBI odnosno RF/RFI

³⁾ Duo'Tech DL/DLI

Zaštita od požara

Obloga po strani zida	Potkonstrukcija		Izolacija	Bruto gustoća	Klasa materijala	Klasa vatrootpornosti
	Profili	Osni razmak	Debljina			
		a				
mm		mm	mm	kg/m ³		
1 x 25 ²⁾	≥ 2 x CW 50	625	≥ 50 ¹⁾			EI 30
1 x 25 ²⁾	≥ 2 x CW 50	625	≥ 50 ¹⁾			EI 90

Napomena

Obavezna provera validnosti raspoloživih izveštaja o ispitivanju protivpožarnosti sa tehničkom službom Saint-Gobain.

¹⁾ ISOVER AKUSTO

²⁾ Duo'Tech RB/RBI

³⁾ Duo'Tech RF/RFI odnosno DL/ DLI

Dopuštene visine zidova

Obloga po strani zida	Potkonstrukcija		Maks. dopuštena visina zida bez zahteva za zaštitu od požara
	Profili	Osni razmak	
mm		a mm	mm
1 x 25	2 x CW 50	625	4000
1 x 25	2 x CW 50	625	5000
1 x 25	2 x CW 50	625	6000



**SAINT-GOBAIN GRAĐEVINSKI
PROIZVODI D.O.O. BEOGRAD**
Bulevar Mihajla Pupina 115d, V sprat
11070 • Novi Beograd • Srbija
Tel.: + 381 11 314 96 84
info.rs@saint-gobain.com
www.saint-gobain.rs

Ovde navedene tehničke informacije i preporuke zasnovane su na našim znanjima i iskustvima u slučajevima kada se proizvod pravilno skladišti, upotrebljava, transportuje i kada se njime rukuje u redovnim uslovima. Kupcu, odnosno korisniku proizvoda savetujemo da prethodno testira da li je proizvod pogodan za upotrebu u nameravanu svrhu. S obzirom na činjenicu da nemamo uticaj na okolnosti upotrebe i rukovanja proizvodom, ne odgovaramo za posledice koje nastanu usled nepravilne upotrebe. Kupac, odnosno korisnik proizvoda odgovara u slučaju da proizvod čuva, transportuje, ugrađuje i upotrebljava suprotno uputstvima, nameni i svojstvima i informacijama o bezbednosti proizvoda, kao i nakon naznačenog roka upotrebe proizvoda. Naš tim iskusnih stručnjaka pruža savete u fazama planiranja i primene naših proizvoda. Poseta gradilištu i demonstracija primene naših proizvoda mogu biti organizovane na zahtev. Kontaktirajte naš tehnički tim i saznajte više o našim proizvodima na veb-sajtu www.saint-gobain.rs