

Rigips® sistem SW12DD

(3.80.11)

ŠAHT-ZIDOVI

Šaht-zidovi s jednostrukom metalnom konstrukcijom, dvoslojna obloga pločom Rigips Die Dicke RF odnosno RFI.

Tehnički podaci

Zvučna zaštita

R_w do 42 dB

Zaštita od požara

do EI 90

Visina zida

do 5400 mm

Debljina zida

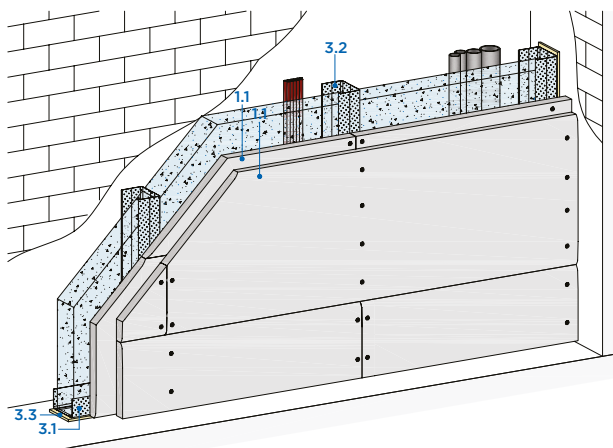
do 150 mm

Masa zida (bez izolacije)

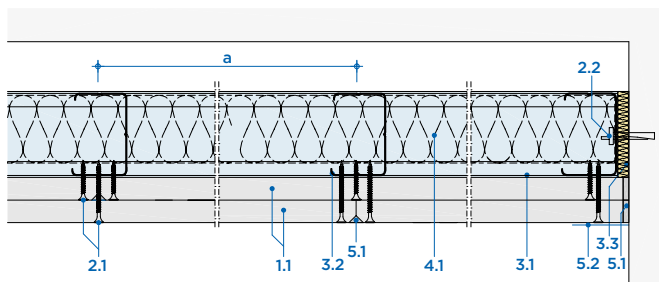
do oko 48 kg/m²

OI3 indeks

Δ OI3 maks. 14



Horizontalni presek



Debljina i masa zida

OBLOGA	PROFIL ZIDA	DEBLJINA ZIDA	MASA ZIDA
mm		oko mm	kg/m ²
2 x 20	CW 50	90	39
2 x 20	CW 75	115	39
2 x 20	CW 100	140	39
2 x 25	CW 50	100	47
2 x 25	CW 75	125	47
2 x 25	CW 100	150	48

Podaci o masi zida bez izolacije

Konstrukcija sistema

1 Obloga	1.1 Rigips Die Dicke RF odnosno RFI
2 Pričvršćenje	2.1 Vijak za brzu ugradnju Rigips TN 2.2 Pričvršćivanje elemenata na ivični spoj, npr. tiple
3 Potkonstrukcija	3.1 RigiProfil UW 50/75/100 profil za spoj na pod i plafon 3.2 RigiProfil CW 50/75/100 3.3 Zvučnoizolaciona traka
4 Izolacija	4.1 Zvučna zaštita: ISOVER AKUSTO Zaštita od požara: nije potrebna
5 Zaglađivanje spojeva	5.1 Npr. masa za spojeve VARIO, SUPER 5.2 Bandaž traka stakleni voal ili papirna bandaž traka

Napomene uz detalje

DETALJI	STRANICA
Spojevi na pod	SW 23
Spojevi na plafon	SW 23
Spojevi na zid	SW 23
Izrada ugla	SW 24
Dilatacijske fuge	SW 25
Ugradnja instal. kutija	SW 26
Ugradnja revizijskih okna	SW 27
Ugradnja protivpožarnih manžetni	SW 30
Ugradnja zaptivne trake za cevi	SW 31

Napomena

Za stranice sa detaljima kontaktirati tehničku službu Saint-Gobain.

Zvučna zaštita

Obloga po strani zida	Potkonstrukcija		Debljina zida	Izolacija	Zvučna izolacijska moć	Spektralna korekcijska vrednost	
	Profili	Osni razmak		Debljina			
		a			R_w	C	C_{tr}
mm		mm	mm	mm	dB	dB	dB
2 x 25	CW 75	1000	bez	35	32	-1	-2
2 x 25	CW 75	1000	75 ¹⁾	42	37	-1	-5

¹⁾ npr. ISOVER TWKF

Napomena

R_w = vrednovana zvučna izolacijska moć pregradnog zida bez prenošenja preko bočnih zidova.

Zaštita od požara

Obloga po strani zida	Potkonstrukcija		Izolacija	Bruto gustoća	Klasa materijala	Klasa vatrootpornosti
	Profili	Osni razmak	Debljina			
		a		kg/m ³		
2 x 20	≥ CW 50	1000	dopuštena ¹⁾			EI 90
2 x 25	≥ CW 50	1000	dopuštena ¹⁾			EI 90

¹⁾ najmanje euro klasa A2

Dopuštene visine zidova

Obloga po strani zida	Potkonstrukcija		Maks. dopuštena visina zida bez zahteva za zaštitu od požara
	Profili	Osni razmak	
mm		mm	mm
2 x 20	CW 50	1000	2700 ¹⁾
2 x 20	CW 50	500	3000
2 x 20	CW 75	1000	3000
2 x 20	CW 75	500	3000
2 x 20	CW 100	1000	3000
2 x 20	CW 100	500	3000
2 x 25	CW 50	1000	3100 ¹⁾
2 x 25	CW 50	500	4000
2 x 25	CW 75	1000	4000
2 x 25	CW 75	500	4050
2 x 25	CW 100	1000	4100
2 x 25	CW 100	500	5400

Ekološka procena

Δ OI3: 14

¹⁾ vrednost vrijedi samo za kategorije upotrebe A i B 1



SAINT-GOBAIN

**SAINT-GOBAIN GRAĐEVINSKI
PROIZVODI D.O.O. BEOGRAD**
Bulevar Mihajla Pupina 115d, V sprat
11070 • Novi Beograd • Srbija
Tel.: + 381 11 314 96 84
info.rs@saint-gobain.com
www.saint-gobain.rs

Ovde navedene tehničke informacije i preporuke zasnovane su na našim znanjima i iskustvima u slučajevima kada se proizvod pravilno skladišti, upotrebljava, transportuje i kada se njime rukuje u redovnim uslovima. Kupcu, odnosno korisniku proizvoda savetujemo da prethodno testira da li je proizvod pogodan za upotrebu u nameravanu svrhu. S obzirom na činjenicu da nemamo uticaj na okolnosti upotrebe i rukovanja proizvodom, ne odgovaramo za posledice koje nastanu usled nepravilne upotrebe. Kupac, odnosno korisnik proizvoda odgovara u slučaju da proizvod čuva, transportuje, ugrađuje i upotrebljava suprotno uputstvima, nameni i svojstvima i informacijama o bezbednosti proizvoda, kao i nakon naznačenog roka upotrebe proizvoda. Naš tim iskusnih stručnjaka pruža savete u fazama planiranja i primene naših proizvoda. Poseta gradilištu i demonstracija primene naših proizvoda mogu biti organizovane na zahtev. Kontaktirajte naš tehnički tim i saznajte više o našim proizvodima na veb-sajtu www.saint-gobain.rs