

# Rigips® sistem SW13RF

(3.80.13)

ŠAHT-ZIDOVI

Šaht-zidovi s jednostrukom metalnom konstrukcijom, troslojna obloga vatrootpornom pločom Rigips RF odnosno RFI.

## *Tehnički podaci*

### **Zvučna zaštita**

$R_w$  do 41 dB

### **Zaštita od požara**

EI 90

### **Visina zida**

do 5500 mm

### **Debljina zida**

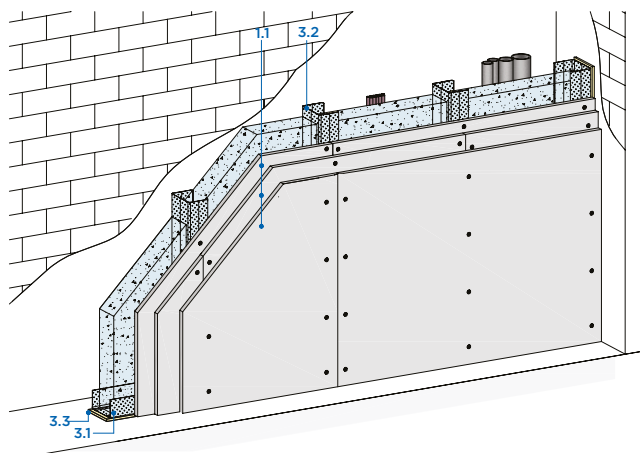
do 145 mm

### **Masa zida (bez izolacije)**

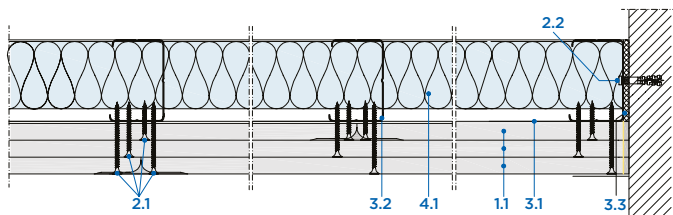
do oko 31 kg/m<sup>2</sup>

### **OI3 indeks**

$\Delta$  OI3 maks. 15



## Horizontalni presek



## Debljina i masa zida

OBLOGA	PROFIL ZIDA	DEBLJINA ZIDA	MASA ZIDA
mm		mm	kg/m <sup>2</sup>
3 x 15	CW 50	95	31
3 x 15	CW 75	120	31
3 x 15	CW 100	145	31

Podaci o masi zida bez izolacije

## Konstrukcija sistema

<b>1</b> Obloga	<b>1.1</b> Vatrootporna ploča Rigips RF odnosno RF
<b>2</b> Pričvršćenje	<b>2.1</b> Vijak za brzu ugradnju Rigips TN <b>2.2</b> Pričvršćivanje elemenata na ivični spoj, npr. PVC tiple
<b>3</b> Potkonstrukcija	<b>3.1</b> RigiProfil UW 50/75/100 kao profil za spoj na pod i plafon <b>3.2</b> RigiProfil CW 50/75/100 <b>3.3</b> Zvučnoizolaciona traka Rigips
<b>4</b> Izolacija	<b>4.1</b> Zvučna zaštita: npr. ISOVER AKUSTO  Zaštita od požara: prema tablici
<b>5</b> Zaglađivanje spojeva	<b>5.1</b> Npr. masa za spojeve VARIO, SUPER <b>5.2</b> Bandaž traka stakleni voal ili papirna bandaž traka

## Napomene uz detalje

DETALJI	STRANICA
Spojevi na pod	SW 23
Spojevi na plafon	SW 23
Spojevi na zid	SW 23
Izrada ugla	SW 24
Dilatacijske fuge	SW 25
Ugradnja instal. kutija	SW 37
Ugradnja revizijskih okna	SW 37
Ugradnja protivpožarnih manžetni	SW 37
Ugradnja zaptivne trake za cevi	SW 37
Ugradnja elementa za WC PREMO	SW 38
Ugradnja mekanog zaštitnog zaptivača	SW 39

## Napomena

Za stranice sa detaljima kontaktirati tehničku službu Saint-Gobain.

## Zvučna zaštita

Obloga po strani zida	Potkonstrukcija		Debljina zida	Izolacija	Zvučna izolacijska moć	Spektralna korekcijska vrednost	
	Profili	Osni razmak		Debljina			
		a			$R_w$	C	$C_{tr}$
mm		mm	mm	mm	dB	dB	dB
3 x 15	CW 50	625	95	50 <sup>1)</sup>	41	-2	-4

<sup>1)</sup> npr. ISOVER TWKF

## Napomena

$R_w$  = vrednovana zvučna izolacijska moć pregradnog zida bez prenošenja preko bočnih zidova.

## Zaštita od požara

Obloga po strani zida	Potkonstrukcija		Izolacija	Bruto gustoća	Klasa materijala	Klasa vatrootpornosti
	Profili	Osni razmak	Debljina			
		a		kg/m <sup>3</sup>		
3 x 15	≥ CW 50	625	dopuštena			EI 90

## Dopuštene visine zidova

Obloga po strani zida	Potkonstrukcija		Maks. dopuštena visina zida bez zahteva za zaštitu od požara
	Profili	Osni razmak	
mm		mm	mm
3 x 15	CW 50	625	3000
3 x 15	CW 75	625	4000
3 x 15	CW 100	625	5500

<sup>1)</sup> vrednost vrijedi samo za kategorije  
upotrebe A i B 1



**SAINT-GOBAIN GRAĐEVINSKI  
PROIZVODI D.O.O. BEOGRAD**  
Bulevar Mihajla Pupina 115d, V sprat  
11070 • Novi Beograd • Srbija  
Tel.: + 381 11 314 96 84  
info.rs@saint-gobain.com  
www.saint-gobain.rs

Ovde navedene tehničke informacije i preporuke zasnovane su na našim znanjima i iskustvima u slučajevima kada se proizvod pravilno skladišti, upotrebljava, transportuje i kada se njime rukuje u redovnim uslovima. Kupcu, odnosno korisniku proizvoda savetujemo da prethodno testira da li je proizvod pogodan za upotrebu u nameravanu svrhu. S obzirom na činjenicu da nemamo uticaj na okolnosti upotrebe i rukovanja proizvodom, ne odgovaramo za posledice koje nastanu usled nepravilne upotrebe. Kupac, odnosno korisnik proizvoda odgovara u slučaju da proizvod čuva, transportuje, ugrađuje i upotrebljava suprotno uputstvima, nameni i svojstvima i informacijama o bezbednosti proizvoda, kao i nakon naznačenog roka upotrebe proizvoda. Naš tim iskusnih stručnjaka pruža savete u fazama planiranja i primene naših proizvoda. Poseta gradilištu i demonstracija primene naših proizvoda mogu biti organizovane na zahtev. Kontaktirajte naš tehnički tim i saznajte više o našim proizvodima na veb-sajtu [www.saint-gobain.rs](http://www.saint-gobain.rs)