

Rigips® sistem SW22RF

ŠAHT-ZIDOVI

Šaht-zidovi s dvostrukom metalnom konstrukcijom, dvoslojna obloga vatrootpornom pločom Rigips RF odnosno RFI.

Tehnički podaci

Zvučna zaštita

R_w do 39 dB

Zaštita od požara

do EI 60

Visina zida

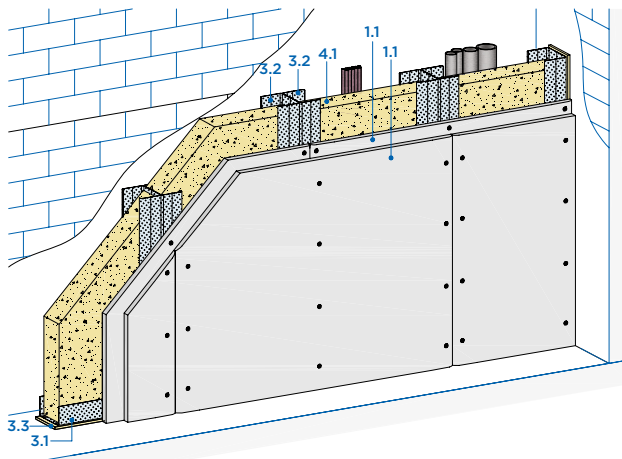
do 4500 mm

Debljina zida

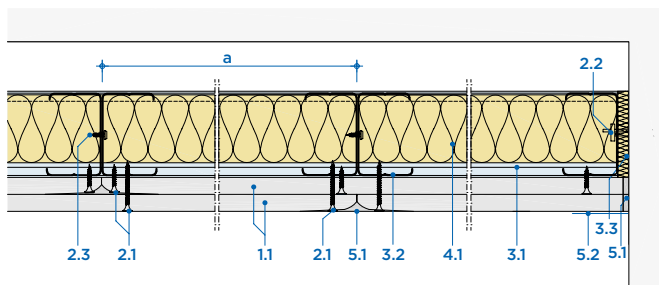
do 130 mm

Masa zida (bez izolacije)

do oko 32 kg/m²



Horizontalni presek



Debljina i masa zida

OBLOGA	PROFIL ZIDA	DEBLJINA ZIDA	MASA ZIDA
mm		mm	kg/m ²
2 x 12,5	CW 50	75	22
2 x 12,5	CW 75	100	22
2 x 12,5	CW 100	125	23
2 x 15	CW 50	80	31
2 x 15	CW 75	105	31
2 x 15	CW 100	130	32

Podaci o masi zida bez izolacije

Konstrukcija sistema

1 Obloga	1.1 Vatrootporna ploča Rigips RF odnosno RFI
2 Pričvršćenje	2.1 Vijak za brzu ugradnju Rigips TN 2.2 Pričvrščivanje elemenata na ivični spoj, npr. PVC tiple 2.3 Vijak sa ravnom glavom Rigips
3 Potkonstrukcija	3.1 RigiProfil UW 50/75/100 kao profil za spoj na pod i plafon 3.2 RigiProfil CW 50/75/100 3.3 Zvučnoizolaciona traka Rigips
4 Izolacija	4.1 Zvučna zaštita: npr. ISOVER AKUSTO Zaštita od požara: prema tablici
5 Zaglađivanje spojeva	5.1 Npr. masa za spojeve VARIO, SUPER 5.2 Bandaž traka stakleni voal ili papirna bandaž traka

Napomene uz detalje

DETALJI	STRANICA
Spojevi na pod	SW 23
Spojevi na plafon	SW 23
Spojevi na zid	SW 23
Izrada ugla	SW 24
Dilatacijske fuge	SW 25
Ugradnja instal. kutija	SW 26
Ugradnja revizijskih okna	SW 27
Ugradnja protivpožarnih manžetni	SW 30
Ugradnja zaptivne trake za cevi	SW 31

Napomena

Za stranice sa detaljima kontaktirati tehničku službu Saint-Gobain.

Zvučna zaštita

Obloga po strani zida	Potkonstrukcija		Debljina zida	Izolacija	Zvučna izolacijska moć	Spektralna korekcijska vrednost	
	Profili	Osni razmak		Debljina			
		a			R_w	C	C_{tr}
mm		mm	mm	mm	dB	dB	dB
2 x 12,5	2 x CW 50	625	75	bez	32 ²⁾	-1	-2
2 x 12,5	2 x CW 50	625	75	50 ^{1) 3)}	37 ²⁾	-1	-5
2 x 12,5	2 x CW 100	625	125	100 ¹⁾	39 ²⁾	-1	-6

¹⁾ npr. ISOVER AKUSTO

²⁾ oslanjajući se na sistem SW12RF

³⁾ ugraditi vunu tako da ne klizi

Napomena

R_w = vrednovana zvučna izolacijska moć pregradnog zida bez prenošenja preko bočnih zidova.

Zaštita od požara

Obloga po strani zida	Potkonstrukcija		Izolacija	Bruto gustoća	Klasa materijala	Klasa vatrootpornosti
	Profili	Osni razmak	Debljina			
		a		kg/m ³		
2 x 12,5	≥ 2 x CW 50	625	dopuštena ¹⁾			EI 30
2 x 15	≥ 2 x CW 50	625	dopuštena ¹⁾			EI 60

¹⁾ najmanje euro klasa A2

Dopuštene visine zidova

Obloga po strani zida	Potkonstrukcija		Maks. dopuštena visina zida bez zahteva za zaštitu od požara
	Profili	Osni razmak	
mm		mm	mm
2 x 12,5	2 x CW 50	625	2950 ¹⁾
2 x 12,5	2 x CW 75	625	4000
2 x 12,5	2 x CW 100	625	4500
2 x 15	2 x CW 50	625	2950 ¹⁾
2 x 15	2 x CW 75	625	3000
2 x 15	2 x CW 100	625	3000

¹⁾ vrednost vredi samo za kategorije
upotrebe A i B 1



**SAINT-GOBAIN GRAĐEVINSKI
PROIZVODI D.O.O. BEOGRAD**
Bulevar Mihajla Pupina 115d, V sprat
11070 • Novi Beograd • Srbija
Tel.: + 381 11 314 96 84
info.rs@saint-gobain.com
www.saint-gobain.rs

Ovde navedene tehničke informacije i preporuke zasnovane su na našim znanjima i iskustvima u slučajevima kada se proizvod pravilno skladišti, upotrebljava, transportuje i kada se njime rukuje u redovnim uslovima. Kupcu, odnosno korisniku proizvoda savetujemo da prethodno testira da li je proizvod pogodan za upotrebu u nameravanu svrhu. S obzirom na činjenicu da nemamo uticaj na okolnosti upotrebe i rukovanja proizvodom, ne odgovaramo za posledice koje nastanu usled nepravilne upotrebe. Kupac, odnosno korisnik proizvoda odgovara u slučaju da proizvod čuva, transportuje, ugrađuje i upotrebljava suprotno uputstvima, nameni i svojstvima i informacijama o bezbednosti proizvoda, kao i nakon naznačenog roka upotrebe proizvoda. Naš tim iskusnih stručnjaka pruža savete u fazama planiranja i primene naših proizvoda. Poseta gradilištu i demonstracija primene naših proizvoda mogu biti organizovane na zahtev. Kontaktirajte naš tehnički tim i saznajte više o našim proizvodima na veb-sajtu www.saint-gobain.rs