

Rigips® sistem VS11DT

ZIDNA OBLOGA

Samostojeća metalna potkonstrukcija,
jednoslojna obloga s pločom Rigips Duo'Tech.

Tehnički podaci

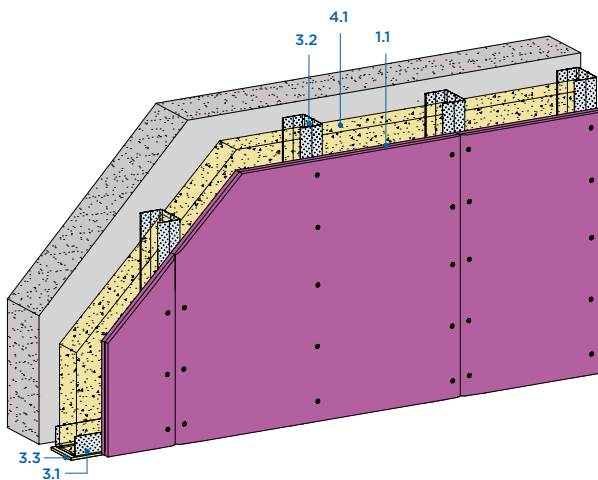
**Poboljšanje zvučne zaštite
masivnog zida**
do 19 dB

Zaštita od požara
Pri proceni masivnog zida, zidne
obloge se ne uzimaju u obzir

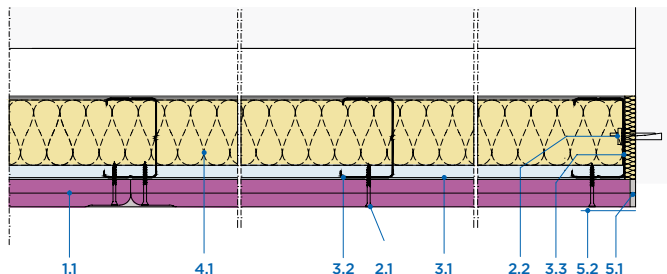
Toplotna zaštita
 $R\ 3,69\ m^2 \cdot K/W$
Pri debljini mineralne vune od
90 + 20 mm s $\lambda\ 0,032\ W/(mK)$

Visina zida
do 4500 mm

Masa zida (bez izolacije)
do oko 25 kg/m²



Horizontalni presek



Konstrukcija sistema

1 Obloga	1.1 Rigips Duo'Tech
2 Pričvršćenje	2.1 Vijak za brzu ugradnju Rigips 2.2 Pričvršćenje na ivični spoj
3 Potkonstrukcija	3.1 RigiProfil CW 50/75/100 kao profil za spoj na pod i plafon 3.2 RigiProfil UW 50/75/100 3.3 Zvučnoizolaciona traka
4 Izolacija	4.1 Zvučna zaštita: ISOVER AKUSTO Toplotna zaštita: npr. ISOVER AKUSTO
5 Zaglađivanje spojeva	5.1 Npr. masa za spojeve VARIO 5.2 Bandaž traka stakleni voal ili papirna bandaž traka Rigips TrenFix u skladu sa smjernicama za obradu
6 Parna brana	6.1 Po potrebi, npr. ISOVER Duplex Vario KM

Debljina i masa zida

OBLOGA	PROFIL ZIDA	DEBLJINA ZIDA	MASA ZIDA
mm		oko mm	kg/m ²
1 x 25	CW 50	75	25
1 x 25	CW 75	100	25
1 x 25	CW 100	125	25

Podaci o masi zida bez izolacije

Napomene uz detalje

ANALOGNI DETALJI	STRANICA
Spojevi na pod	VS 6
Spojevi na plafon	VS 6
Spojevi na zid	VS 6
Izrada ugla	VS 7
Ugradnja instal. kutije	VS 7

Napomena

Za stranice sa detaljima kontaktirati tehničku službu Saint-Gobain.

Zvučna zaštita

Poboljšanje vrednovane zvučne izolacijske moći masivnih zidova izvođenjem zidnih obloga. Procenjena vrednost poboljšanja zračne zvučne izolacije ΔR_w služi za označavanje kvalitete zidne

obloge u zvučno-tehničkom pogledu i određuje se rezonantnom frekvencijom f_0 zidne obloge. Rezonantna frekvencija f_0 za uobičajene zidne obloge prema Tablici 1:

Samostojeća zidna obloga s jednoslojnom oblogom od gipskartonske ploče „Rigips Duo'Tech RB”, umetnuti sloj mineralne vune

Srednja frekvencija tercnog pojasa (Hz)	Zvučna izolacijska moć R_{without} (u dB) referentnog zida bez zidne obloge	Zvučna izolacijska moć R_{with} (u dB) referentnog zida sa zidnom oblogom	Poboljšanje zvučne izolacijske moći zidne obloge ΔR (u dB), terčni pojas	Poboljšanje zvučne izolacijske moći zidne obloge ΔR (u dB), oktavni pojas
100	36,2	41,7	5,5	
125	40,9	52,8	11,9	8,9
160	37,4	51,7	14,3	
200	40,1	57,1	17,0	
250	43,1	60,6	17,5	17,6
315	44,8	63,1	18,3	
400	46,8	67,9	21,1	
500	48,1	69,1	21,0	20,9
630	50,6	71,3	20,7	
800	50,4	72,4	22,0	
1000	50,9	72,5	21,6	21,4
1250	51,9	72,5	20,6	
1600	52,6	73,0	20,4	
2000	54,3	72,2	17,9	18,6
2500	53,5	71,5	18,0	
3150	52,6	72,8	20,2	
4000	55,1	73,1	18,0	18,7
5000	57,0	75,2	18,2	
Poboljšanje vrednovane zvučne izolacijske moći zidne obloge	A-procenjeno poboljšanje vrednosti zvučne izolacije zidne obloge, dB		Procenjena vrednost zvučne izolacije referentnog zida, dB	
$R_{w,\text{direct}}$, dB	$\Delta(R_w+C)$ direct	$\Delta(R_w+C_{tr})$ direct	Bez zidne obloge R_w (C ; C_{tr}) _{without}	Sa zidnom oblogom R_w (C ; C_{tr}) _{with}
$\geq 18^7$	$\geq 16^7$	$\geq 13^7$	51 (-1 ; -4)	≥ 69 (-3 ; -9)

Samostojeća zidna obloga s jednoslojnom oblogom od gipskartonske ploče „Rigips Duo’Tech Duraline”, umetnuti sloj mineralne vune

Srednja frekvencija tercnog pojasa (Hz)	Zvučna izolacijska moć R_{without} (u dB) referentnog zida bez zidne obloge	Zvučna izolacijska moć R_{with} (u dB) referentnog zida sa zidnom oblogom	Poboljšanje zvučne izolacijske moći zidne obloge ΔR (u dB), terčni pojas	Poboljšanje zvučne izolacijske moći zidne obloge ΔR (u dB), oktavni pojas
100	36,2	45,1	8,9	
125	40,9	53,0	12,1	11,2
160	37,4	51,9	14,5	
200	40,1	58,1	18,0	
250	43,1	60,5	17,4	17,8
315	44,8	62,7	17,9	
400	46,8	67,4	20,6	
500	48,1	69,2	21,1	20,6
630	50,6	70,8	20,2	
800	50,4	71,9	21,5	
1000	50,9	72,1	21,2	21,0
1250	51,9	72,2	20,3	
1600	52,6	73,1	20,5	
2000	54,3	73,4	19,1	19,8
2500	53,5	73,5	20,0	
3150	52,6	74,4	21,8	
4000	55,1	74,6	19,5	19,7
5000	57,0	75,4	18,4	
Poboljšanje vrednovane zvučne izolacijske moći zidne obloge	A-procjenjeno poboljšanje vrednosti zvučne izolacije zidne obloge, dB		Procenjena vrednost zvučne izolacije referentnog zida, dB	
$R_{w,\text{direct}}$, dB	$\Delta(R_{w+C})$ direct	$\Delta(R_{w+C_{tr}})$ direct	Bez zidne obloge R_w (C ; C_{tr}) _{without}	Sa zidnom oblogom R_w (C ; C_{tr}) _{with}
$\geq 19^8$	$\geq 18^8$	$\geq 15^8$	51 (-1 ; -4)	≥ 70 (-2 ; -8)

Toplotna zaštita

Vidi VS21DT

Dopuštene visine zidova

Obloga	Potkonstrukcija		Maks. dopuštena visina zida bez zahteva za zaštitu od požara
	Profili	Osni razmak	
mm		mm	mm
1 x 25	CW 50	625	2900 ¹⁾
1 x 25	CW 75	625	4000
1 x 25	CW 100	625	4500

Napomena

Pri većim visinama zida na razmaku za pričvršćenje dopuštene visine zida treba izraditi spoj vertikalnih profila s postojećim zidom, npr. s pomoću kutnih pocinkovanih pljosnatih letvica 3/30 mm.

¹⁾ vrednost vrijedi samo za kategorije upotrebe A i B 1



**SAINT-GOBAIN GRAĐEVINSKI
PROIZVODI D.O.O. BEOGRAD**
Bulevar Mihajla Pupina 115d, V sprat
11070 • Novi Beograd • Srbija
Tel.: + 381 11 314 96 84
info.rs@saint-gobain.com
www.saint-gobain.rs

Ovde navedene tehničke informacije i preporuke zasnovane su na našim znanjima i iskustvima u slučajevima kada se proizvod pravilno skladišti, upotrebljava, transportuje i kada se njime rukuje u redovnim uslovima. Kupcu, odnosno korisniku proizvoda savetujemo da prethodno testira da li je proizvod pogodan za upotrebu u nameravanu svrhu. S obzirom na činjenicu da nemamo uticaj na okolnosti upotrebe i rukovanja proizvodom, ne odgovaramo za posledice koje nastanu usled nepravilne upotrebe. Kupac, odnosno korisnik proizvoda odgovara u slučaju da proizvod čuva, transportuje, ugrađuje i upotrebljava suprotno uputstvima, nameni i svojstvima i informacijama o bezbednosti proizvoda, kao i nakon naznačenog roka upotrebe proizvoda. Naš tim iskusnih stručnjaka pruža savete u fazama planiranja i primene naših proizvoda. Poseta gradilištu i demonstracija primene naših proizvoda mogu biti organizovane na zahtev. Kontaktirajte naš tehnički tim i saznajte više o našim proizvodima na veb-sajtu www.saint-gobain.rs